

アキレス RESCUE BOAT

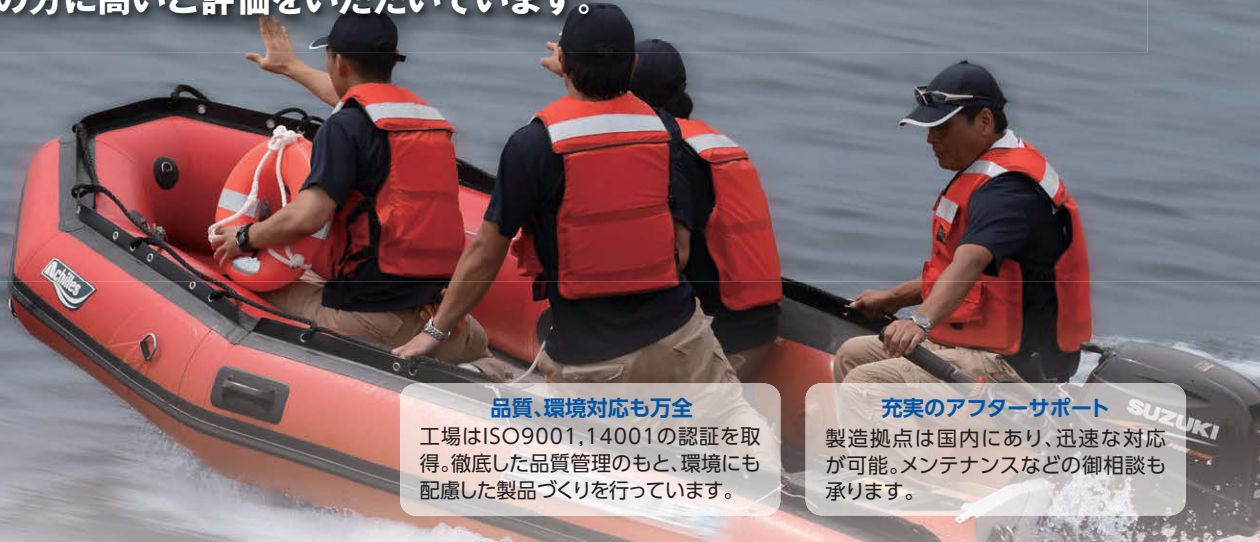
水難・水害対策用プロフェッショナルボート

安定性に優れた設計と耐久性に優れた素材。
いのちを救う現場に、アキレスブランド。



60年の実績と信頼、アキレスブランドが選ばれる理由

さまざまな性能・機能をニーズに応じて組み合わせ、品質管理の行き届いた工場で製造。国内外の多くの方に高いご評価をいただいています。



品質、環境対応も万全

工場はISO9001,14001の認証を取得。徹底した品質管理のもと、環境にも配慮した製品づくりを行っています。

充実のアフターサポート

製造拠点は国内にあり、迅速な対応が可能。メンテナンスなどの御相談も承ります。

品質、安全へのこだわり

構造

絶大な浮力で安全に配慮 浮力体

ゴムボートは密閉した空気室が常時大きな浮力をもたらします。空気室は複数構造としているため、たとえ一つの空気室が破損しても、浮力をすべて失うことはありません。

安全な救助をサポート 転覆しにくい構造

独立した浮力体がボートの外周に位置しているため、高い安全性を確保しています。

便利な収納・運搬 折り畳み可能なボート

ゴムボートは空気を抜いて折り畳めばコンパクトに収納できます。有事の際以外では場所をとらず、運搬時も特別な運搬手段を必要としません。

※HBシリーズを除く。

素材

耐久性の高い素材 CSM(クロロスルホン化ポリエチレンゴム)

レジャーボートなどにひろく採用されているPVC素材ではなく、高い性能が実証されたCSM素材を採用しています。

- 特長
- 高温・低温などさまざまな環境に強い
 - 寒冷地でもしなやかで取扱いしやすい
 - 耐用年数が高い
 - ガソリンなどの油分や溶剤にも強い耐性



氷点下での硬化実験(当社素材での比較)
氷点下20℃では、ポリ塩化ビニル(奥)は硬化しますが、CSM(手前)は柔軟性を維持しています。

バルブ

業界最大級の大口徑 PHNエアバルブ

当社ボートの多くに使用されているバルブで、充気口径25mm、排気口径31.5mmは業界でも最大級。簡単な操作で充気と排気の切り替えが可能。排気時には逆止弁も外せるため、時間を短縮できます。

破損・故障リスク軽減 PRBエアバルブ

船体内に埋め込まれる“リセスト方式”により、作業中に物が当たるなどのリスクを低減させたエアバルブです。本体から外れない構造になっているため紛失する危険も少なく、さらに充排気弁の開閉はねじ構造のため、スプリング式のような故障の心配もありません。

リセスト式の大口徑エアバルブ PLエアバルブ

PHNエアバルブと同様に大口徑の充排気口設計であり、逆止弁のついた本体を取り外すことで排気しますのでスムーズな排気が可能。また、エアバルブは埋め込み式の台座に取り付けますので、物が当たるリスクも少なくなります。

その他

走行中の船底部抵抗を抑制 ガルウィングトランサム&ブレード型エアキール

アキレスレスキューボートの高馬力船外機対応モデルのほぼすべての機種にはガルウィングトランサム&ブレード型エアキールが採用されています。ブレード型エアキールは単純なパイプ状空気体ではなく、ボートの船底部に合わせ船首部が反り上がる設計となっているためボートの船型にフィットする様、造られています。このエアキールを船尾部で支えるトランサムも走行中のボート断面形状に合わせた設計とすることで走行中の船底部抵抗を最小限に抑えます。この形状はカモメが羽を広げた形に似ていることから“ガルウィング型”と呼ばれています。

救助活動がスムーズに 時差式ウォーターバラスト

HB-420・HB-490には救助活動をサポートする“時差式ウォーターバラスト”が装備されています。ボートのスピードが落ちると船底部に水を取り込みボートが沈み込むため、舷が下がりが救助活動がしやすくなります。ボートが走り出すと船底部の水は段階を追って排水され、軽快な走行性能が得られます。

新製品

迅速な救助活動の実現のために、パウランプ型船首を初採用

車椅子・ストレッチャーでの救助に対応

LCT-400

¥1,045,000(税込)

定員:車椅子なし8人
車椅子1台6人

※車椅子の最大搭載数は1台です(緊急時を除く)。

全長:400cm

全幅:195cm

総重量:87.5kg

推奨馬力:14.7kw(20馬力)

■チューブ素材 4層構造ゴム引布
表ゴム:CSM
繊維:ポリエステル1100dtex
裏ゴム:クロロプレン(2層引き)

■標準付属品
パドル4本・フットポンプ・キャリアバッグ・
修理セット

船首から乗り込めるようにパウランプを採用し、
車椅子・ストレッチャーのまま救助が可能な新モデルです。
大口径チューブにより安定した走行を実現。
底板はハイプレッシャーエアフロアを採用し、迅速な出動を可能にします。

グリップ(パウランプ用)



車椅子固定用D環



3連滑車



直進性を向上させる
スピードチューブ(2本)



反射材



船体に文字入れ可能(例:RESCUE)
※黒文字を推奨しています。

PHN
エアバルブ

ハイプレッシャー
エアフロア



※走行時はパウランプを上げたまま固定し、操作しないでください。



3連滑車によりスムーズにパウランプの上げ下げが可能

船首より車椅子・ストレッチャーの乗り降りが可能

※車椅子を載せて走行する場合は、固定用D環にベルトやロープで車椅子をしっかり留めてください。

新製品

SGシリーズモデルの進化系 トリマラン構造でより安定した走行性能を発揮

抵抗を軽減し安定性を実現

SG-156SP

¥1,641,200(税込)

定員:8人

全長:473cm
全幅:190cm
総重量:136kg
推奨出力:29.4kW(40馬力)

- チューブ素材 4層構造ゴム引布
表ゴム:CSM
繊維:ナイロン940dtex
裏ゴム:クロロプレン(2層引き)
- 標準付属品
パドル2本・フットポンプ・
キャリーバッグ・補修セット
底板:5枚組(①FRP②FRP③アルミ④アルミ
⑤アルミ)
※FRPは、ウッドボードにFRPを積層したもの



3本のエアーキールが抵抗を軽減するトリマラン構造。

トリマラン構造



高出力でも安定した走行性能を発揮

ガルウィングトランサム

ブレード型エアーキール

PHN
エアーバルブ

組立式
アルミパネル
フロア

新製品

プロペラレスのジェット船外機がさまざまなロケーションに対応

浅瀬での救助に対応可能

SGJ-425

¥3,927,000(税込)

定員:6人

(トーハツ(株) MD25B2JETを含む価格)

全長:425cm
全幅:175cm
総重量:104.5kg
推奨出力:18.4kW(25馬力)

- チューブ素材 4層構造ゴム引布
表ゴム:CSM
繊維:ポリエステル1100dtex
裏ゴム:クロロプレン(2層引き)
- 標準付属品
ジェット船外機・反射材(5m)・ラダー・
スライド式ツールバッグ・救助用ウレタンチューブ・
船体補強・パドル2本・フットポンプ・
キャリーバッグ・補修セット
底板:5枚組(①FRP②FRP③アルミ④アルミ⑤アルミ)
※FRPは、ウッドボードにFRPを積層したもの

大規模水害、サーフレスキュー、浅瀬での救助等、

さまざまなロケーションに対応できるジェット船外機専用ボートです。

プロペラレスのジェット船外機で、要救助者を巻き込む心配をすることなく救助活動に専念できます。

さらに、多彩なボートアクセサリが安心・安全な救助活動を支えます。



救助者リカバリーシステムはオプションです。

ガルウィングトランサム

ブレード型エアーキール

PHN
エアーバルブ

組立式
アルミパネル
フロア



■ジェット船外機諸元表

呼名	ETO
全長	約630mm
全幅	約345mm
全高	約1072mm
トランサム長さ	約573mm
重量	約103kg
エンジン形式	2stroke-direct fuel injection
排気量	697ml
全開燃料消費量	15L/Hr

■標準付属品 安心・安全な救助活動を支える多彩なボートアクセサリ

反射材*1



スライド式ツールバッグ*2



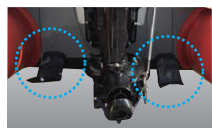
ラダー



救助用ウレタンチューブ



大型水抜き栓



船体補強*3 *4



- *1反射材は一例です。5mの反射材をご自由にごカットしてご使用ください。
- *2水密性はありません。
- *3高耐候性ゴム、CSMを基布にトッピングしたゴム引布を補強材として取り付け可能。(引布の基布はアラミド繊維を使用した織物。アラミド繊維はデュボン™ケブラー®を使用しています)
- *4デュボン™、ケブラー®は米国デュボン社の関連会社の商標あるいは登録商標です。

新製品

EZシリーズモデルの改良版 素早い組み立てと運搬性能の向上を実現

レスキューに特化したローボートのハイグレードモデル

DEIB-310

¥289,300(税込)

定員:6人

全長:310cm
全幅:147cm
総重量:29.5kg

- チューブ素材 4層構造ゴム引布
表ゴム:CSM
繊維:ナイロン470dtex
裏ゴム:クロロプレン(2層引き)
- 標準付属品
フットポンプ・キャリアバッグ・補修セット

エアフロア仕様にし
簡単に素早い組み立てを実現。
(エアフロアは
取り外し可能です)



■推奨パドル(オプション品)
商品名:B-2/パドル(1本)
長さ:120cm
¥8,030(税込)

レスキューに特化した仕様のローボートです。
エアフロアを採用し、迅速な組み立てを実現したほか、
船首・船尾にグリップを取り付けることで運搬性能が向上しました。
ライフラインロープも太くなり、より掴みやすいものになりました。



PHN
エアバルブ

ハイプレッシャー
エアフロア



船首・船尾のグリップにより、
従来品に比べ持ち運びやすくなりました。

新製品

さまざまな救難・救護活動に対応可能なオープンデッキモデル

水深の浅い場所での
迅速な救助に対応

RS-300

¥492,800(税込)

定員:4人

全長:300cm
全幅:130cm
総重量:24.0kg

- チューブ素材 4層構造ゴム引布
表ゴム:CSM
繊維:ポリエステル1100dtex
裏ゴム:クロロプレン(2層引き)
- 標準付属品
フットポンプ・キャリアバッグ・補修セット

フラットボトム

PHN
エアバルブ

ハイプレッシャー
エアフロア

フラットな船型で水深の浅い場所に進入でき、
洪水救助などさまざまな救難・救護活動に対応可能なボートです。
後部のオープンデッキで要救助者の引き上げが速やかに行えるほか、
レスキューボートでの曳航も可能。
多人数の避難・水難救助が一度に行えます。



■推奨パドル(オプション品)
商品名:B-2/パドル(1本)
長さ:120cm
¥8,030(税込)

要救助者がボートに
掴まるためのロープを
両側面に設置



要救助者が掴みやすい
高強度のベルトグリップ

水深の浅い場所にも進入可能



フラットな船型で水深の浅い場所でも対応
可能です。

水難救助を迅速に行いたい



後部のオープンデッキが迅速な水難救助を
可能にします。

多人数の救助を一度に行いたい



大型レスキューボートで曳航すると、
多人数の救助・搬送が可能になります。

緊急出動用ボート

2馬力船外機搭載専用のライトユースモデルから、高出力船外機が搭載可能なモデルまで幅広くラインナップ。水難救助隊をはじめ、レスキューのプロフェッショナル向けの本格派です。

FRBシリーズ

通常時はコンパクトサイズに折り畳み可能で、収納場所に困りません。有事の際には簡単な操作で素早く組み立てられるレスキューボートです。

総務省消防庁様

津波・大規模風水害対策車両資機材採用モデル

FRB-380

¥1,003,200 (税込)

定員:6人

全長:380cm
全幅:161cm
総重量:78.0kg
推奨出力:14.7kW(20馬力)

- チューブ素材 4層構造ゴム引布
表ゴム:CSM
繊維:ナイロン940dtex
裏ゴム:クロロプレン(2層引き)
- 標準付属品
パドル2本・フットポンプ・
キャリーバッグ・補修セット



ガルウィングトランサム

ブレード型エアキール

PHN
エアーバルブ

アルミ
ロールアップ
フロア

折り畳み可能で、6人乗り30馬力を実現

出力22.1kW(30馬力)まで搭載可能なタフな構造。また、大型水抜き栓や過度の充気を防ぐ安全弁はもちろんのこと、クレーンでの吊り上げが可能な吊り上げ金具を装備するなど、細部までこだわりました。

FRB-104

¥542,300 (税込)

定員:4人

全長:315cm
全幅:158cm
総重量:58.0kg
推奨出力:5.9kW(8馬力)

- チューブ素材 4層構造ゴム引布
表ゴム:CSM
繊維:ポリエステル1100dtex
裏ゴム:クロロプレン(2層引き)
- 標準付属品
スライド式ツールバック2個・
パドル2本・フットポンプ・
キャリーバッグ・補修セット



Vトランサム

エアキール

PHN
エアーバルブ

アルミ
ロールアップ
フロア

機動性を重視

軽量タイプの4人乗り設計です。過度の充気を防ぐ安全弁も装備しています。

■組み立て簡単、保管場所にも困らない



収納状態のボートを広げて充気するだけ。FRBシリーズなら一人でもわずか数分で組み立て完了。

■素早い排水



FRB-380には大型の水抜き栓を装備。船内に打ち込んだ水も素早く排水可能。

■チューブ内圧力を適正に維持



FRB-380、104ともに内圧の上昇を抑える安全弁を標準搭載。

SGシリーズ

充分な剛性を備えたレスキューボートのスタンダード。
6人乗りを中心に、5人、8人乗りの3タイプをご用意しています。

SG-156

¥1,348,600(税込)

定員:8人

全長:473cm
全幅:190cm
総重量:132.0kg
推奨出力:25.7kW(35馬力)

ガルウイングトランサム

ブレード型エアキール



PHN
エアバルブ

組立式
アルミパネル
フロア※

公的機関からの引き合い、
採用実績多数

SG-140

¥1,003,200(税込)

定員:6人

全長:425cm
全幅:175cm
総重量:115.0kg
推奨出力:18.4kW(25馬力)

手持ちのショートシャフト
エンジンが活用可能

SG-124

¥806,300(税込)

定員:5人

全長:375cm
全幅:161cm
総重量:88.5kg
推奨出力:14.7kW(20馬力)



ガルウイングトランサム

ブレード型エアキール

PHN
エアバルブ

組立式
アルミパネル
フロア※

- チューブ素材 4層構造ゴム引布 表ゴム:CSM 繊維:ナイロン940dtex 裏ゴム:クロロプレン(2層引き)
- 標準付属品 SG-156:パドル2本・フットポンプ・キャリーバッグ・補修セット、SG-140/SG-124:オール・フットポンプ・キャリーバッグ・補修セット
- ※SG-140/156 底板:5枚組(①FRP②FRP③アルミ④アルミ⑤アルミ) ※FRPは、ウッドボードにFRPを積層したもの
- SG-124 底板:5枚組(①ウッド②ウッド③アルミ④アルミ⑤アルミ)
- 設置する船外機の合計出力が33kW(45馬力)以上となる場合には、操舵装置をリモートコントロール方式(舵輪操作)のものとするのが膨張式ボート特殊基準で定められています。

SEシリーズ

SGシリーズを改良し、さらなる軽量化を実現した
ライトパフォーマンスモデルです。

充气のみで組み立て可能

SEI-400

¥850,300(税込)

定員:6人

全長:400cm
全幅:175cm
総重量:69.5kg
推奨出力:18.4kW(25馬力)



ガルウイングトランサム

ブレード型エアキール

PHN
エアバルブ

ハイプレッシャー
エアフロア

充气のみで組み立て可能

SEI-365

¥710,600(税込)

定員:6人

全長:365cm
全幅:168cm
総重量:58.5kg
推奨出力:14.7kW(20馬力)



ガルウイングトランサム

ブレード型エアキール

PHN
エアバルブ

ハイプレッシャー
エアフロア

組み立て式ウッドフロア採用

SE-400

¥806,300(税込)

定員:6人

全長:400cm
全幅:175cm
総重量:84.5kg
推奨出力:18.4kW(25馬力)



ガルウイングトランサム

ブレード型エアキール

PHN
エアバルブ

組立式
ウッドフロア

- チューブ素材 4層構造ゴム引布 表ゴム:CSM 繊維:ポリエステル1100dtex 裏ゴム:クロロプレン(2層引き)
- 標準付属品 スライドイス板・オール・フットポンプ・キャリーバッグ・補修セット

LRBシリーズ

水害避難捜索に用途を絞ったロールアップモデル。
特長である太い船首部により、安定した姿勢を確保することができます。

LRB-330

¥586,300 (税込)

定員:6人

全長:330cm
全幅:160cm
総重量:42.5kg
推奨出力:1.47kW(2馬力)

■チューブ素材 4層構造ゴム引布
表ゴム:CSM
繊維:ポリエステル1100dtex
裏ゴム:クロロプレン(2層引き)
■標準付属品
パドル2本・フットポンプ・キャリーバッグ・補修セット

迅速な出動が可能

ウッドロールアップフロアを採用し、
準備時間を短縮しました。



迅速な準備が可能なロールアップフロア艇を、
さらに手軽に扱えるようにウッドロールアップフロアとして設計された
ライトロールアップフロアモデルです。
最大の特長は船首部の太さ。走行性能を重視したキックアップ船型に比べ船首部が太く、
乗員が船首部に乗っても安定した姿勢を確保できます。
これにより要救助者の輸送がより安全、
スピーディなものとなりました。
(2馬力船外機の搭載も可能)



フラットランサム

フラットボトム

PHN
エアバルブ

ウッド
ロールアップ
フロア

NCシリーズ

頑丈で壊れにくい船底部と、発泡素材を内蔵した特殊な浮力体で
優れた安定性を発揮します。

壊れにくく、浮力も維持

ナビカーゴ(NC-330)

¥1,003,200 (税込)

定員:4人

全長:329cm
全幅:173cm
総重量:73.5kg
推奨出力:1.47kW(2馬力)

■チューブ素材 4層構造ゴム引布
表ゴム:CSM
繊維:ナイロン470dtex
裏ゴム:クロロプレン(2層引き)
■標準付属品
パドル4本・フットポンプ・補修セット

万がーチューブが破れても、 機能を保持

浮力体はエアチューブ
に発泡素材を内蔵させた
特殊仕様。

チューブが瓦礫などに引っ
かかって破れても内部の
発泡浮力体が浮力と形状
を保持します。



発泡浮力体が形状と浮力を保持

頑丈で壊れにくいFRPの船底に浮力体をドッキング。
船底部だけでもボートとして機能しますが、
浮力体を付けることで浮力と安定性が大幅に向上します。
4人まで乗船可能。
不慣れな人でも安全に乗れる避難用ボートです。

フラットボトム

PHN
エアバルブ

FRP
ハードボトム



平常時は船底を折り畳み、収納ボックスとして機能

ボートとして使用しない際は船底を二つに折り、収納ボックス
としてご利用いただけます。外周の浮力体やライフジャケット
などを中に収納し保管することができます。



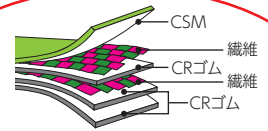
ハードユース向けボート

水量が多い河川での航行や、津波被害の救助など広範囲での活動に適した構造。
ハードな業務を支える、タフな構造のレスキューボートです。



SUシリーズ

分厚い素材に守られた船体は、東日本大震災の津波被害救助活動で威力を発揮しました。



通常のゴム布を2枚重ねにした6層構造ダブルプライ船体布

SU-18

¥2,343,000 (税込)

定員:10人

全長:549cm
全幅:230cm
総重量:208.5kg
推奨出力:36.8kW (50馬力)



SU-16

ガルウィングトランサム
ブレード型エアキール

ナイロン940dtex布を2枚重ね

頑丈な船体には高出力の船外機が可能。
大型水抜き栓も採用しています。

PRB
エアバルブ

組立式
アルミパネル
フロア

SU-16

¥2,080,100 (税込)

定員:8人

全長:488cm
全幅:206cm
総重量:176.5kg
推奨出力:29.4kW (40馬力)

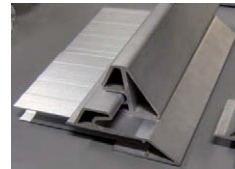
SU-14

¥1,757,800 (税込)

定員:6人

全長:425cm
全幅:178cm
総重量:134.5kg
推奨出力:22.1kW (30馬力)

■頑丈な底板



板厚1.3mm、総厚20mmの中空アルミパネルを使用した底板。

■クレーンによる吊り上げ運搬対応



吊り上げ用のDリングを標準装備。

- チューブ素材 6層構造ゴム引布 表ゴム:CSM 繊維:ナイロン940dtex (2層貼り) 中間ゴム:クロロプレン 裏ゴム:クロロプレン (2層引き)
- 標準付属品 スライドイス板・パドル2本・フットポンプ2個・補修セット
- 設置する船外機の合計出力が33kW (45馬力) 以上となる場合には、操舵装置をリモートコントロール方式 (舵輪操作) のものとするのが膨張式ボート特殊基準で定められています。

HBシリーズ

船体を折り畳み式ではなく、船底の抵抗が少ないFRP成型船体とすることで、高速性と波切り性能を向上させたハイパフォーマンスボートです。

HB-490

¥5,687,000 (税込)

定員:8人

全長:490cm
全幅:195cm
総重量:285.0kg
推奨出力:36.8kW (50馬力)



ウォーターバラスト機構
トランサムデッドライズ20°

PL
エアバルブ

FRP
ハードボトム

44.1kW (60馬力) まで搭載可能。

船体布はSGシリーズと同等のナイロン素材です。
ステアリングスタンド、タンデムシートはオプションで装備可能。

HB-420

¥3,993,000 (税込)

定員:6人

全長:420cm
全幅:186cm
総重量:218.0kg
推奨出力:22.1kW (30馬力)



ウォーターバラスト機構
トランサムデッドライズ17°

PL
エアバルブ

FRP
ハードボトム

HB-385DX

¥1,409,100 (税込)

定員:6人

全長:385cm
全幅:180cm
総重量:116.0kg
推奨出力:18.4kW (25馬力)

PHN
エアバルブ

FRP
ハードボトム



ステアリングスタンド&タンデムシート SS-420 (オプション)



¥402,930 (税込)

HB-420にはオプションで丸ハンドル付きステアリングスタンドを設置できます。大型の船外機の操作には丸ハンドルが操作しやすく、安全性も高まります。タンデムシートは2人掛け仕様で、内部は小物入れ (非防水) として利用できます。

- チューブ素材 HB-490:6層構造ゴム引布 表ゴム:CSM 繊維:ナイロン940dtex (2層貼り) 中間ゴム:クロロプレン 裏ゴム:クロロプレン (2層引き)
HB-420:6層構造ゴム引布 表ゴム:CSM 繊維:ナイロン940dtex (2層貼り) 中間ゴム:クロロプレン 裏ゴム:クロロプレン (2層引き)
HB-385DX:4層構造ゴム引布 表ゴム:CSM 繊維:ポリエステル1100dtex 裏ゴム:クロロプレン (2層引き)
- 標準付属品 パドル2本・フットポンプ・補修セット (HB-385DXはスライドイス板も標準で付属)
- 設置する船外機の合計出力が33kW (45馬力) 以上となる場合には、操舵装置をリモートコントロール方式 (舵輪操作) のものとするのが膨張式ボート特殊基準で定められています。

水害での救助用ボート

ゲリラ豪雨などで道路が水没した際、

レスキュー隊員が人力によって要救助者を安全な場所へ誘導するボートです。



WBシリーズ

ローボートながらSGシリーズと同じ頑丈な船体布を使用。要救助者を船外の障害物からガードします。

WB-85

¥601,700 (税込)

定員:8人

全長:385cm
全幅:185cm
総重量:46.0kg



PHN
エアバルブ

■チューブ素材 4層構造ゴム引布
表ゴム:CSM
繊維:ナイロン940dtex
裏ゴム:クロロプレン(2層引き)

■標準付属品
パドル4本(WB-40は2本)・フットポンプ・キャリーバッグ・補修セット

WB-60

¥528,000 (税込)

定員:6人

全長:360cm
全幅:185cm
総重量:42.0kg



WB-60

PHN
エアバルブ

WB-40

¥389,400 (税込)

定員:4人

全長:275cm
全幅:145cm
総重量:27.0kg

PHN
エアバルブ

WBシリーズには、オプションでハイブリッドレジャーエアフロアを用意しています。エアフロアを使用することで、足元の安定性が良くなります。



EZシリーズ

レスキューボートとしての性能がありながら、手軽に購入・使用できるEZシリーズ。水害対策用として大量に配備することも可能です。

EZ6-942

¥215,600 (税込)

定員:6人

全長:310cm
全幅:147cm
総重量:36.0kg



PHN
エアバルブ

■チューブ素材 4層構造ゴム引布 表ゴム:CSM 繊維:ナイロン470dtex 裏ゴム:クロロプレン(2層引き)

■標準付属品 スライドイス板2枚・オール(EZ6-942は2セット)・フットポンプ・キャリーバッグ・補修セット

EZ4-942

¥173,800 (税込)

定員:4人

全長:265cm
全幅:132cm
総重量:28.0kg



PHN
エアバルブ

流水救助用ボート

急流河川での救助に欠かせないラフティングボート。

排水に優れた「セルフベラー機構」を採用しています。



RJBシリーズ

チューブと船底の間に隙間を設けたセルフベラー機構により、船内に一定量以上の水が溜まることはありません。

RJB-380

¥668,800 (税込)

定員:8人

全長:380cm
全幅:190cm
総重量:62.5kg
円筒クッション3本

PRB
エアバルブ

RJB-340

¥506,000 (税込)

定員:6人

全長:336cm
全幅:158cm
総重量:42.0kg
円筒クッション2本



RJB-380

推奨パドル(オプション品)
商品名:ラフティングパドル149 RA-PD(1本)
長さ:149cm
¥21,780(税込)



セルフベラー機構とは船体チューブと船底(エアフロア)の間に隙間を設けることで船内に打ち込んだ水を船外に排水する構造です。構造上、常に一定量の水が船内に入っていますが、急流域では欠かせない装備です。

(RJB-380はアミ上げによりエアフロアと本体を取り付け、RJB-340は接着によりエアフロアと本体を取り付け)

■チューブ素材 4層構造ゴム引布 表ゴム:CSM 繊維:ナイロン940dtex 裏ゴム:クロロプレン(2層引き)

■標準付属品 フットポンプ・補修セット

※さらに大型のRJB-430も受注生産により承ります。詳しくはお問い合わせください。

アキレスオプションパーツ

オリジナルパーツ

ハンディーブロー

AM-100HP
¥154,000(税込)

高速充気用、100V電源を使用します。



エアガン

エアガン300
¥154,000(税込)

高速充気用、呼吸用ボンベからボートに充気します。



文字入れ(12文字×両舷)

¥71,500(税込)

専用塗料を使用し、所属名等を記入します。
※黒文字を推奨しています。



救助者リカバリーシステム

¥385,000(税込)
取り付け加工料込

●長さ1.94m ●幅1.3m

※救助者リカバリーシステムは取り付け可能な機種に制限があります。



船体補強

¥33,000(税込) / 枚
取り付け加工料込

高耐候性ゴム、CSMを基布にトッピングしたゴム引布を補強材として取り付け可能。(引布の基布はアラミド繊維を使用した織物。アラミド繊維はデュポン™ケブラー®を使用しています)
●82cm×42cm(繊維部分80cm×40cm)
ボート本体チューブの船腹の直線部に取り付け可能です。
※機種によって必要枚数が変わります。
※機種によっては取り付けられないものもあります。詳細はご相談ください。
※デュポン™、ケブラー®は米国デュポン社の関連会社の商標あるいは登録商標です。



レスキューライフジャケット

RD-2(TYPE A)
¥28,600(税込)

救助活動用に開発されたライフジャケットで、活動しやすい作りとなっています。
限定沿海区域まで使用可能。
●浮力:10kg ●承認番号5685



プレッシャーゲージ

MM-C
(PHN、PLバルブ用)
¥7,700(税込)



ペンシル型プレッシャーゲージ

E-132
¥7,700(税込)

最適な充てん状態をチェックできます。
PHN/バルブ用とPRB/バルブ用がございます。

※お求めの際は、ボートの型式・製造番号をご確認の上、店頭にてご注文ください。
※PHN/バルブ用はPL/バルブにも対応しています。



法定備品(※船舶検査時に必要なもの)

浮環

N-395A 型式承認品
¥23,870(税込)
●型式承認:No.4203
●質量:560g ●浮力:9.6kg
●外径:395mm ●内径:136mm
●ロープ付き(15m)
※1艇に1つ必要です。



消火バケツ

N-SB
¥6,050(税込)
※1艇に1つ必要です。



セーフティアンカー

L-S3.5
¥31,900(税込)
●パワーボート向き
●重さ:3.5kg ●ロープ付き(40m)
※錨船する船には必要です。



信号紅炎

SF-2 型式承認品
¥10,560(税込)

※1艇に1セット(2ヶ入)必要です。
※失効年月を過ぎたら使用しないでください。



黒球

TK-2B
¥4,620(税込)
※錨船する船には必要です。

船検プレート(登録兼用)

N-PT2(2枚)
¥5,170(税込)
●サイズ:680mm×100mm

全長が333cmを超える登録が必要なボート(SEI-365以上)にも使用できます。所属都道府県を表示するために、大型の船検プレートとなっています。



スペアパーツ他

PHN口栓キャップ

PHN

¥2,200(税込)

※オーリング付き。



口栓ワッシャー

¥660(税込)

※PHN/バルブをボート本体に固定するためのネジです。交換時に手で回してはなりません。



オーリング

¥660(税込)

※PHN/バルブのネジ部に付いています。



PRB口栓キャップ

PRB

¥6,050(税込)

※適応製品 SUシリーズ、RJBシリーズ



PL口栓キャップ

PL

¥2,112(税込)

※適応製品 HB-420、HB-490



※適応製品 HB-420、HB-490、SUシリーズ、RJBシリーズを除く全製品

