

アキレスマトリックス

特殊化粧型枠

基材に発泡ポリスチレンを使用した特殊化粧型枠です。
当社独自の手法でオリジナリティ豊かな柄を数多く提供しています。



アキレスマトリックス

人々の暮らし 季節 街のかたち。
私たちをとり囲む環境は常に変化と調和をくり返し、日一日と彩りを変えていきます。

アキレスマトリックスシリーズは、景観計画やシビックデザインなど人々が豊かに暮らせる環境整備のお手伝いを致します。
是非とも本製品を御用命ください。

時とともに 住空間に 緑に



PSマトリックス [一回使用タイプ]

P.03~34

エコラップシリーズ

P.35~36

INDEX (索引)

P.37~38

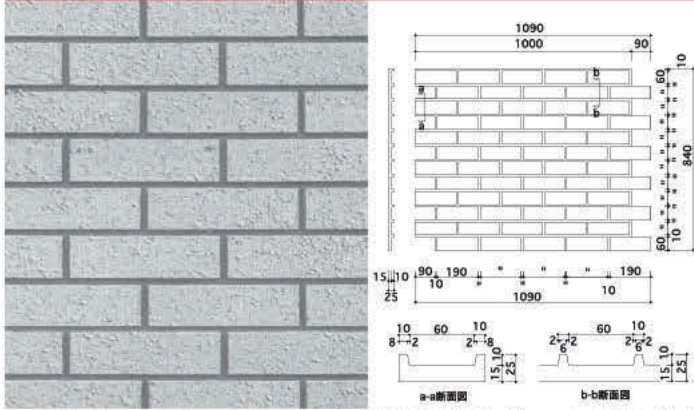
日一日と 馴染んでいく 風景



PSマトリックス [一回使用タイプ]

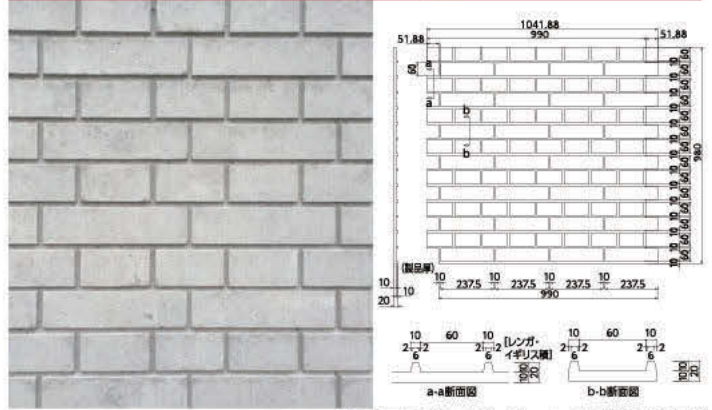
◎材質 特殊ポリスチレン樹脂
◎種類 RC=現場打設用

SK-01 [レンガ]



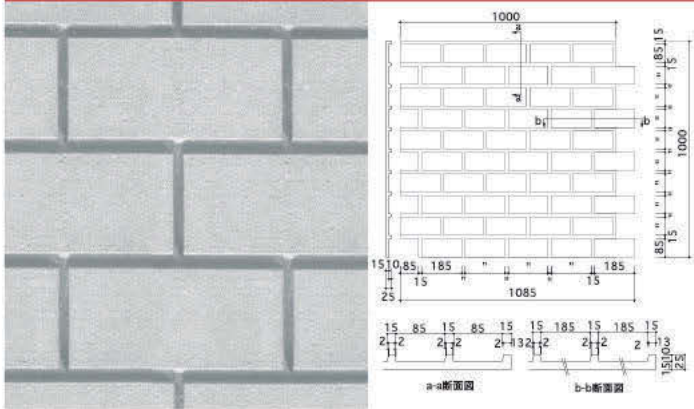
製品厚25 (10/15) 増コン0.00729m²/m²

SK-414 [レンガ・イギリス積]



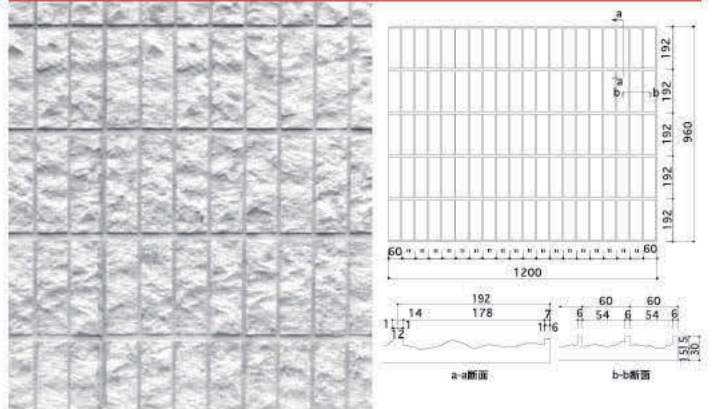
製品厚20 (10/10) 増コン0.00819m²/m²

SK-04 [レンガ]



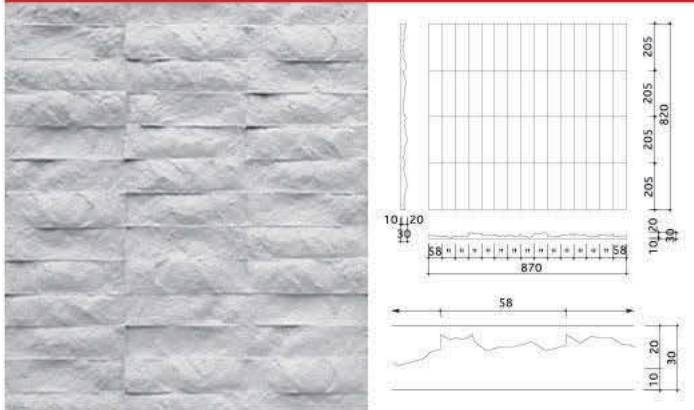
製品厚25 (10/15) 増コン0.00802m²/m²

SK-45 [レンガ割肌]



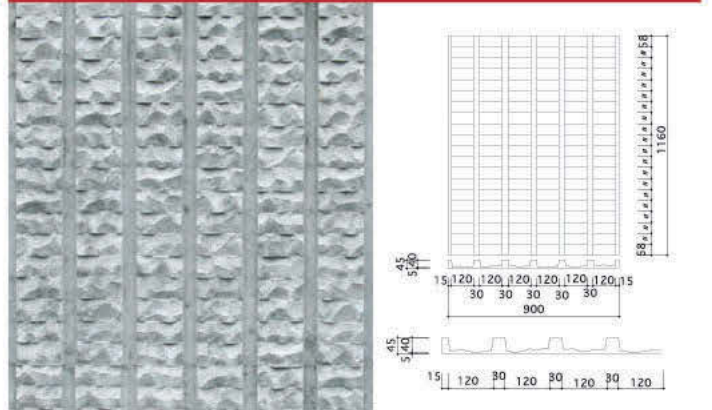
製品厚30 (15/15) 増コン0.00503m²/m²

SK-15 [レンガ割肌]



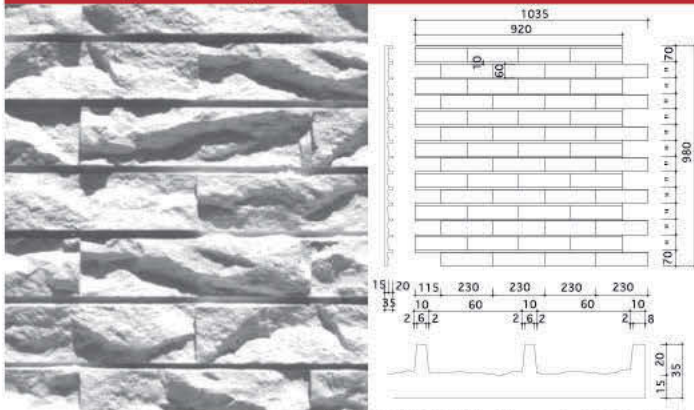
製品厚30 (20/10) 増コン0.01096m²/m²

SK-69 [レンガ割肌]



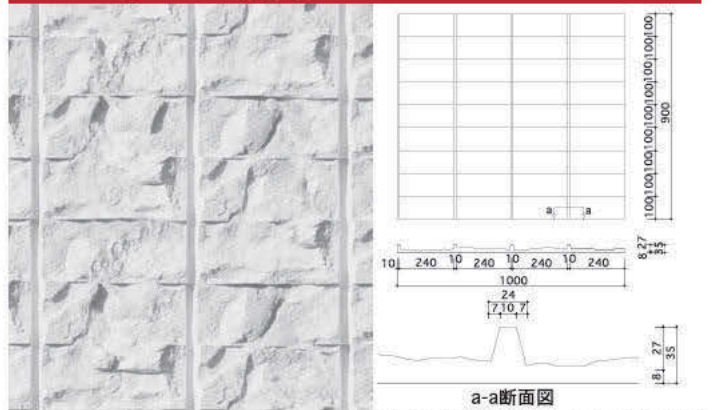
製品厚45 (40/5) 増コン0.01670m²/m²

SK-23 [レンガ割肌]



製品厚35 (20/15) 増コン0.00829m²/m²

SK-91 [レンガ割肌]



製品厚35 (27/8) 増コン0.01333m²/m²

○当製品は材質の特性により多少の伸縮(±4/1000)がありますのでご了承下さい。
○受注生産品である為、納期についてはお問い合わせ下さい。

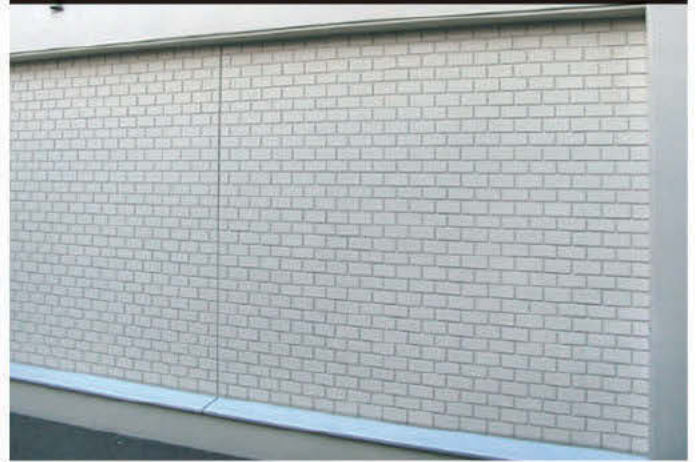
SK-01



SK-15



SK-04



SK-23



SK-69



SK-414

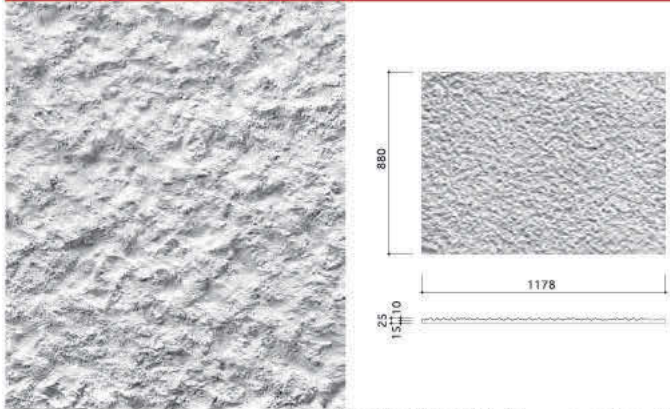


SK-45



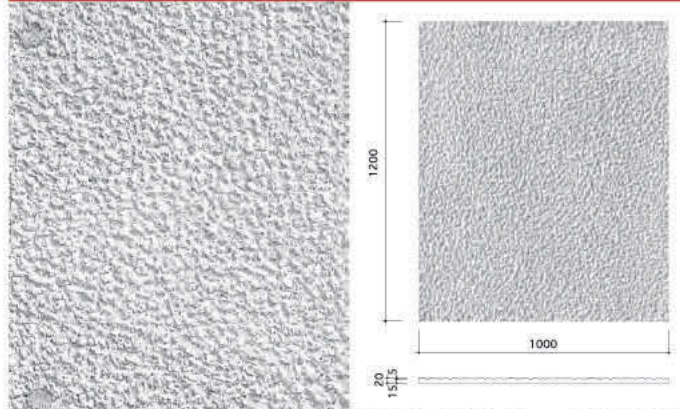
PSマトリックス [一回使用タイプ]

T-10 [ハツリ石割肌風]



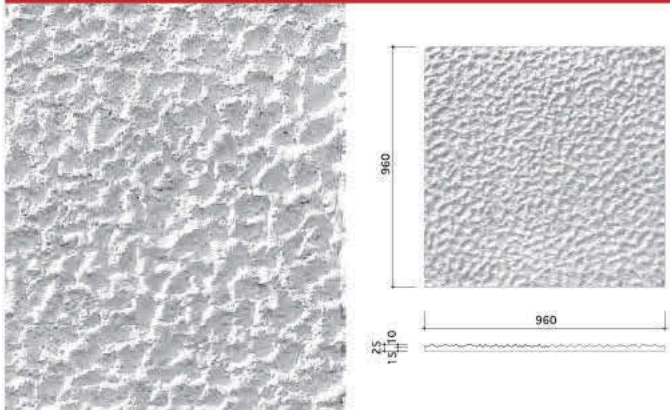
製品厚25(10/15) 増コン0.00592m²/m²

SK-61 [ハツリ(小)]



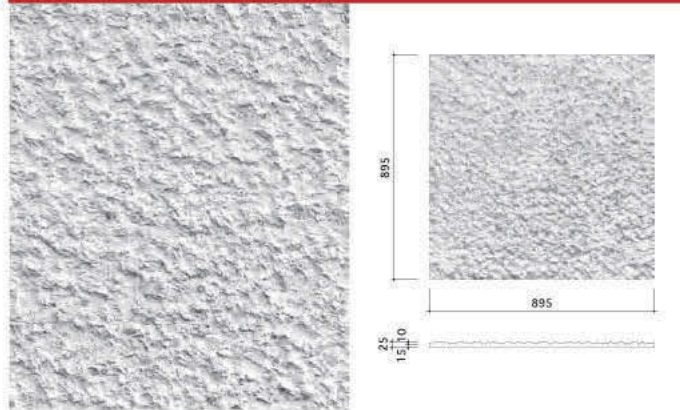
製品厚20(5/15) 増コン0.00329m²/m²

SK-14 [ハツリ(大)]



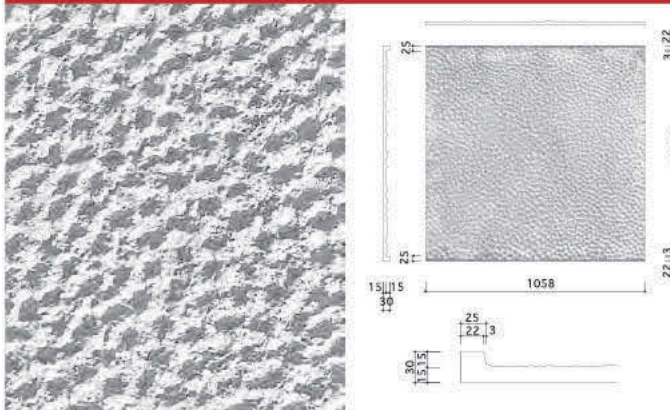
製品厚25(10/15) 増コン0.00534m²/m²

SK-80 S [ハツリ(中)]



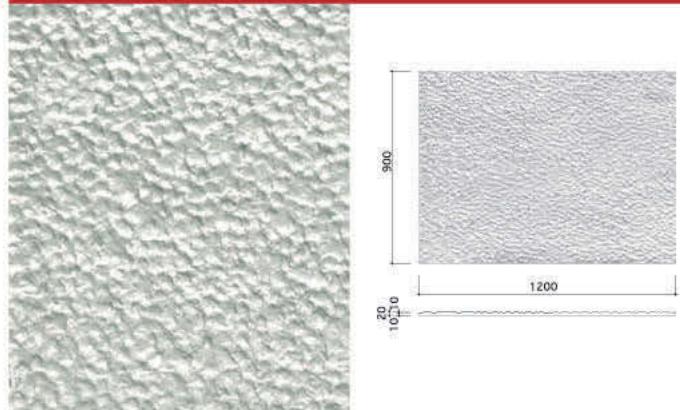
製品厚25(10/15) 増コン0.00555m²/m²

SK-17 [ハツリ(中)] (上下目地付)



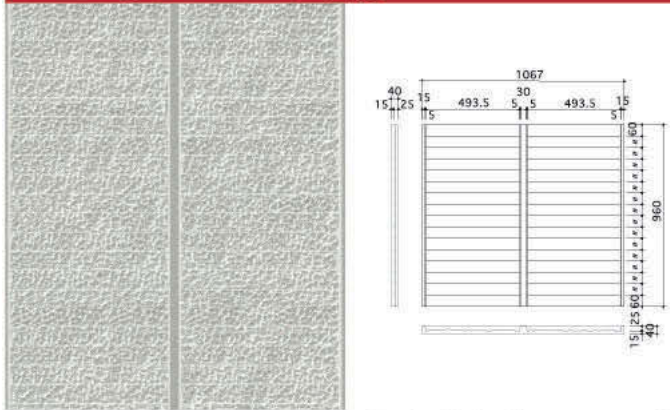
製品厚30(15/15) 増コン0.01117m²/m²

SK-37 [ハツリ(中)]



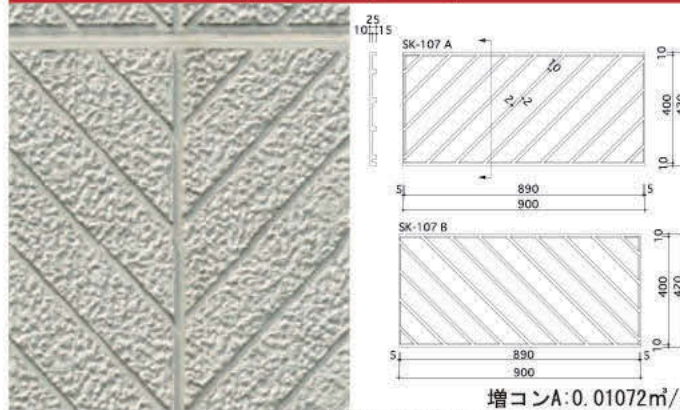
製品厚20(10/10) 増コン0.00324m²/m²

SK-18 [目地+ハツリ(中)]



製品厚40(25/15) 増コン0.01715m²/m²

SK-107 A・B [ハツリ斜リブ]



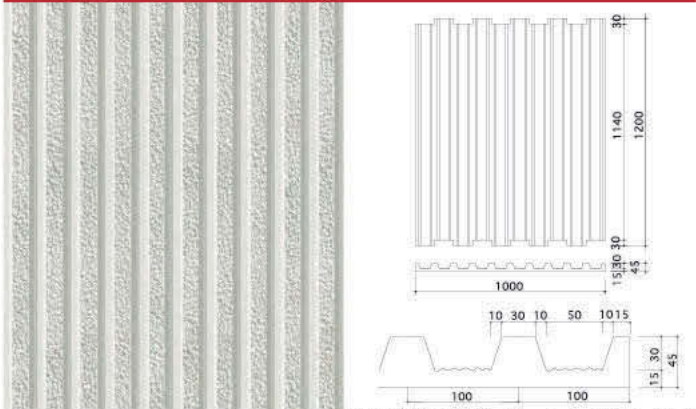
増コンA:0.01072m²/m²

製品厚25(15/10) 増コンB:0.01059m²/m²



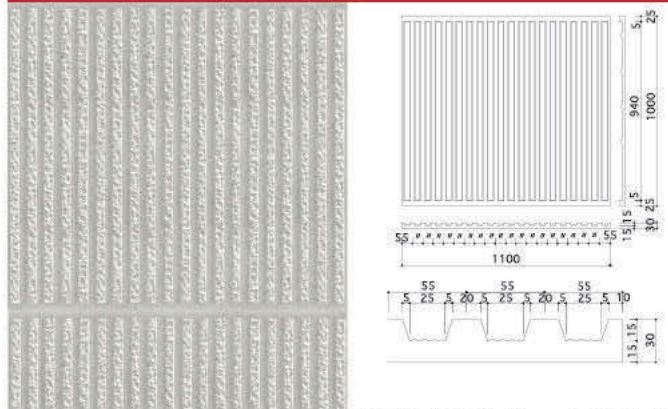
PSマトリックス [一回使用タイプ]

T-03 [ハツリリブ(中)]



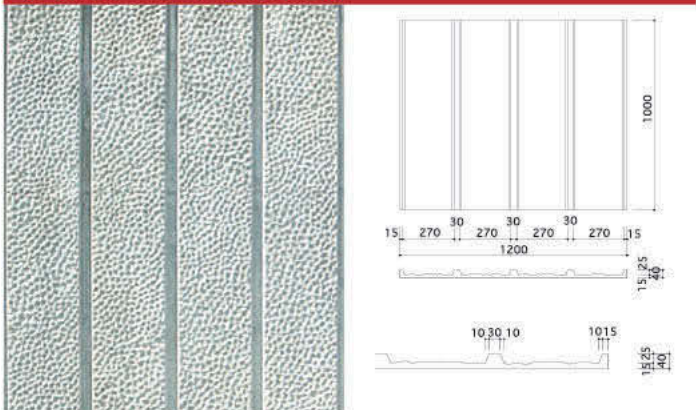
製品厚45(30/15) 増コン0.01730m²/m²

SK-07 [ハツリリブ(中)]



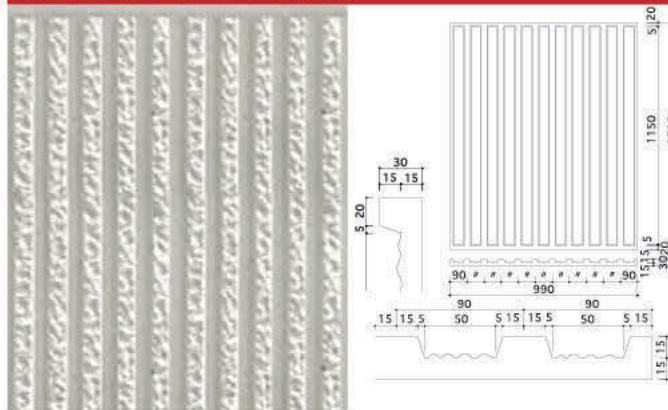
製品厚30(15/15) 増コン0.00688m²/m²

T-04 [ハツリリブ(中)]



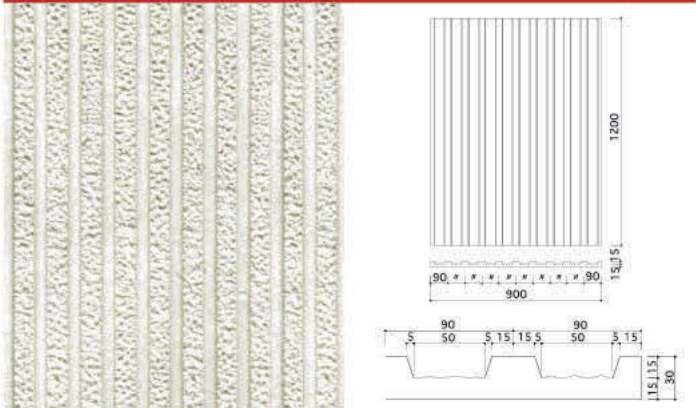
製品厚40(25/15) 増コン0.02272m²/m²

SK-11 [ハツリリブ(中)]



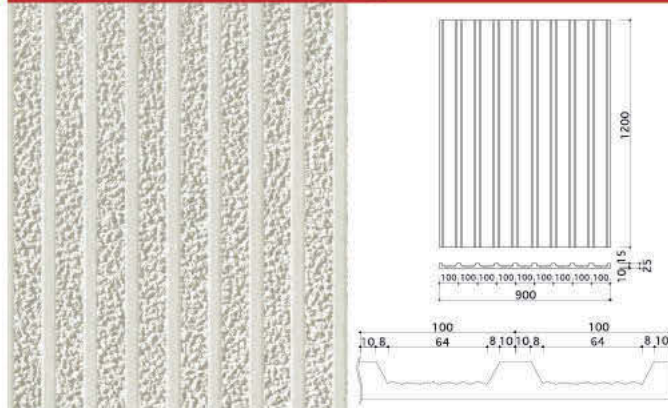
製品厚30(15/15) 増コン0.00816m²/m²

T-05N [ハツリリブ(中)]



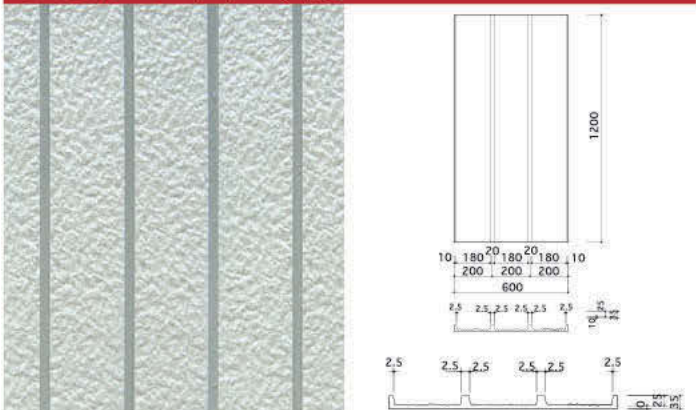
製品厚30(15/15) 増コン0.00740m²/m²

SK-402 [ハツリリブ(小)]



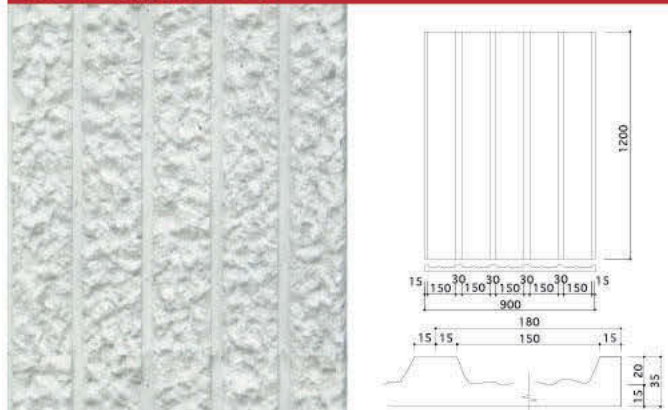
製品厚25(15/10) 増コン0.00884m²/m²

T-06 [ハツリリブ(中)]



製品厚35(25/10) 増コン0.02009m²/m²

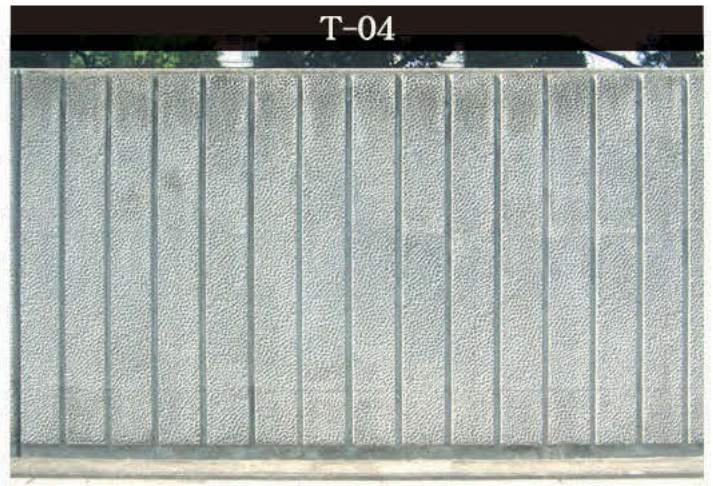
SK-12 [割肌リブ]



製品厚35(20/15) 増コン0.00916m²/m²



T-03



T-04



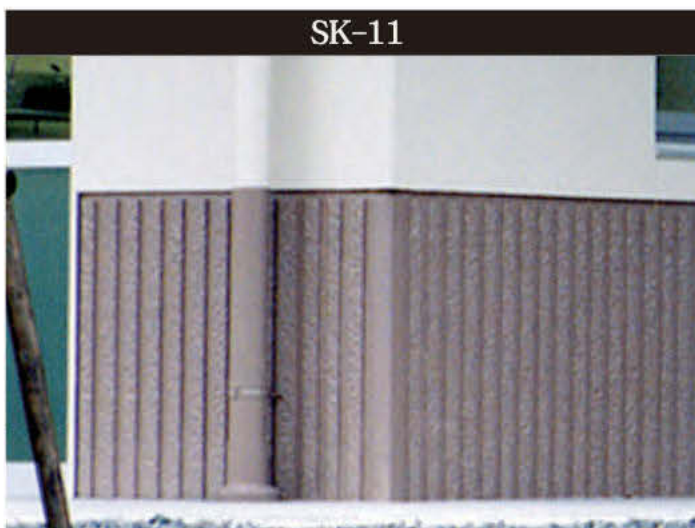
T-05N



SK-07



T-06



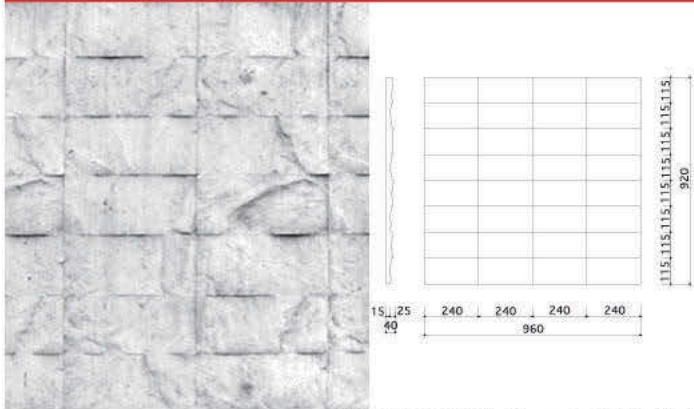
SK-11



SK-12

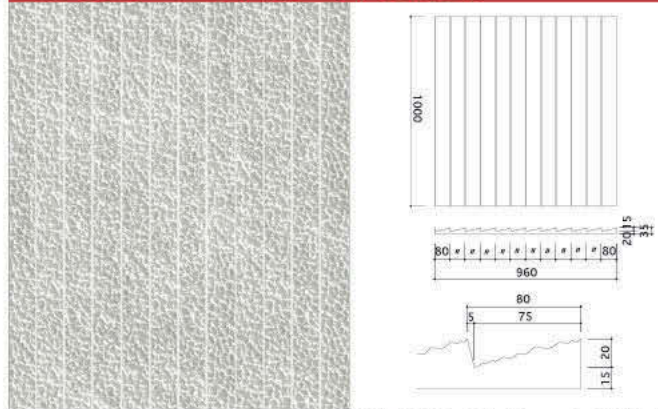
PSマトリックス [一回使用タイプ]

SK-43 [砂岩割肌]



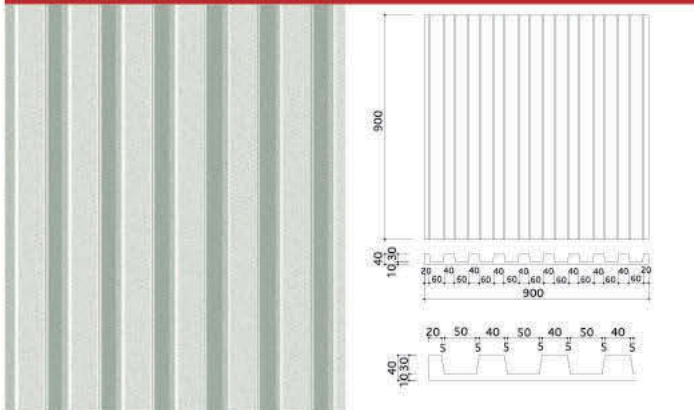
製品厚40(25/15) 増コン0.01446m²/m²

SK-38 [ハツリ(中)] (下見板風)



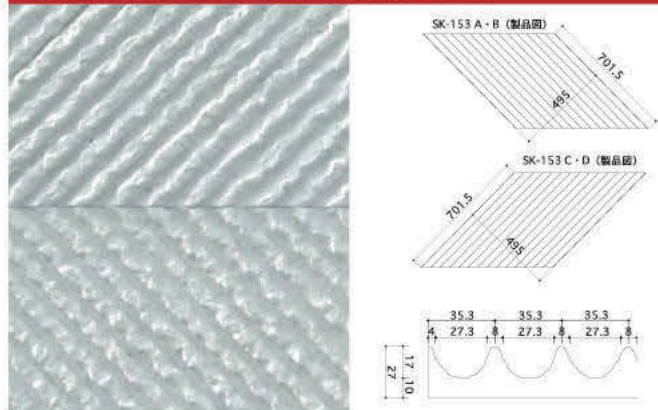
製品厚35(20/15) 増コン0.01272m²/m²

SK-359 [フラットリブ]



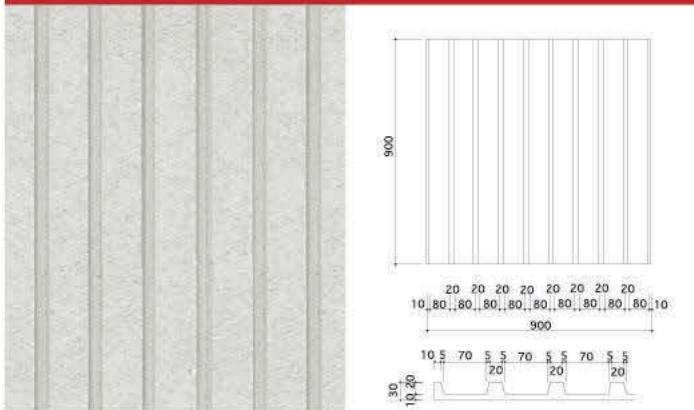
製品厚40(30/10) 増コン0.01650m²/m²

SK-153 A・B・C・D [縄目模様]



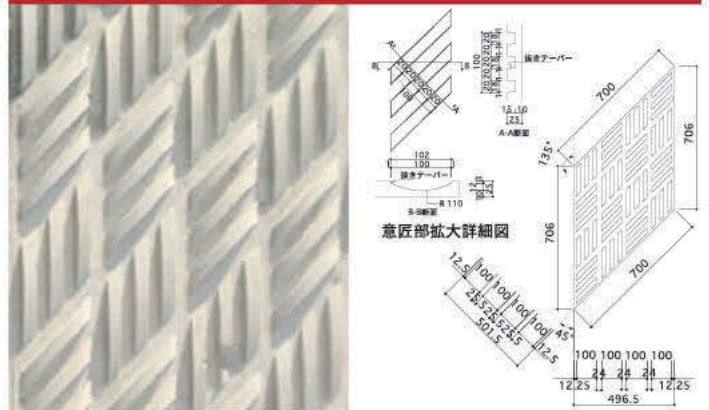
製品厚27(17/10) 増コン0.00400m²/m²

SK-362 [フラットリブ]



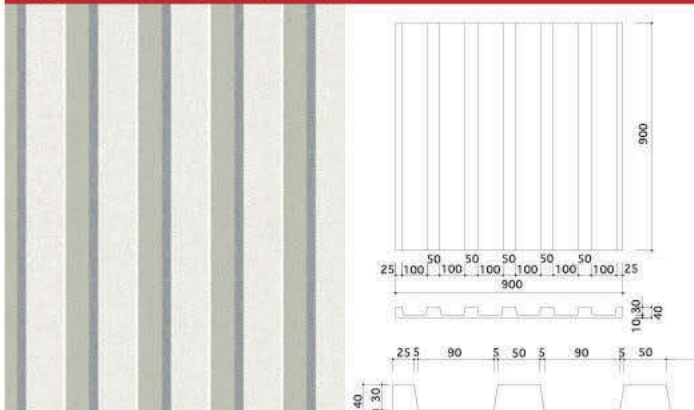
製品厚30(20/10) 増コン0.01215m²/m²

SK-154 [竹編模様]



製品厚25(15/10) 増コン0.00206m²/m²

SK-364 [フラットリブ]



製品厚40(30/10) 増コン0.01900m²/m²



SK-43

SK-07



SK-38



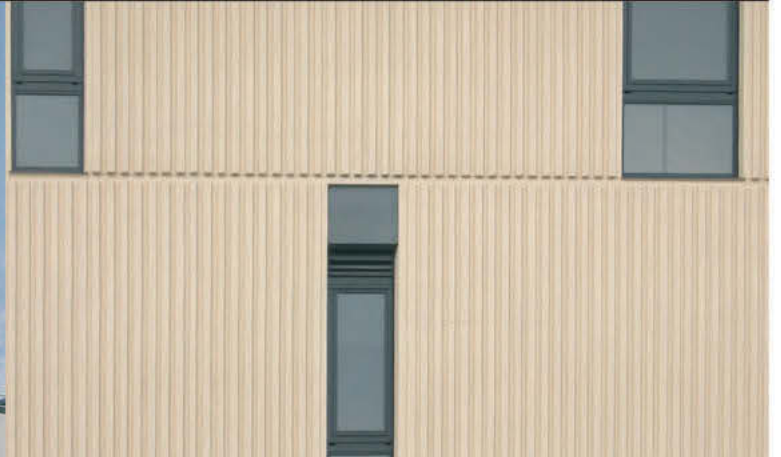
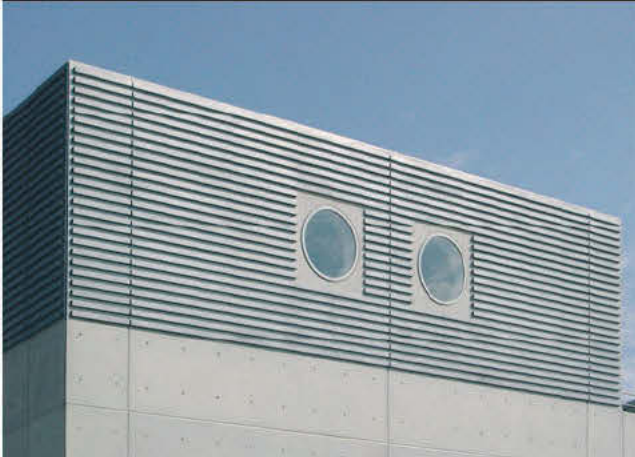
SK-154



SK-153 A~D

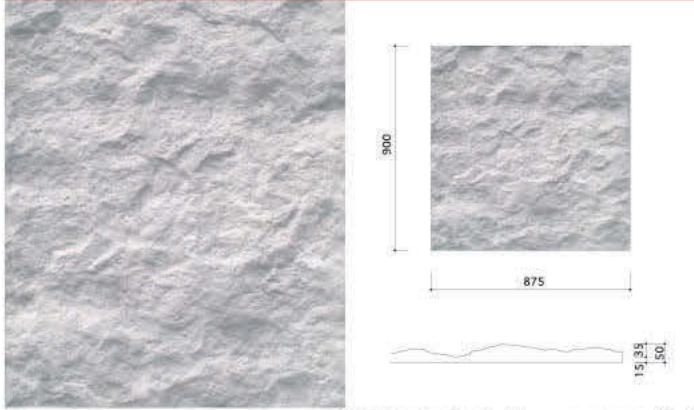


SK-359



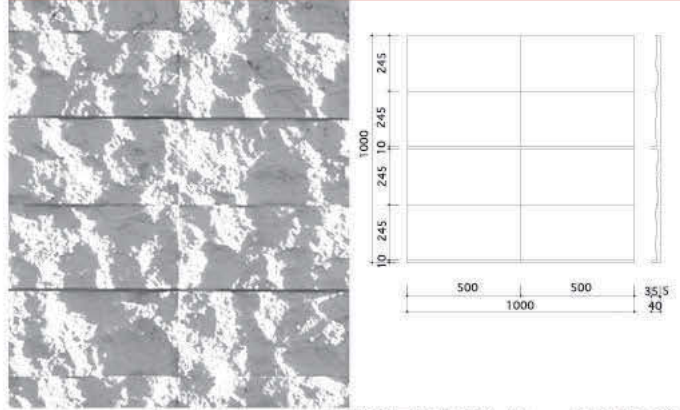
PSマトリックス [一回使用タイプ]

T-07 [御影石割肌]



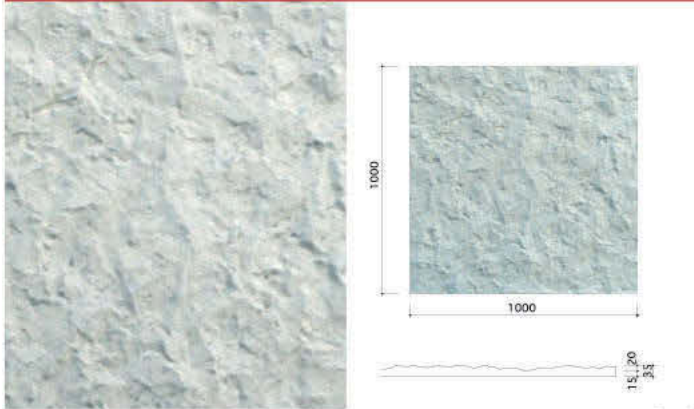
製品厚50(35/15) 増コン0.01884m²/m²

SK-32 [目地+石割肌]



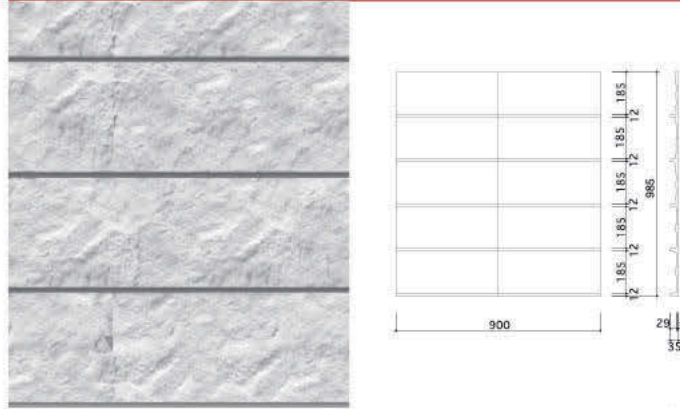
製品厚40(35/5) 増コン0.01548m²/m²

SK-63 [石割肌]



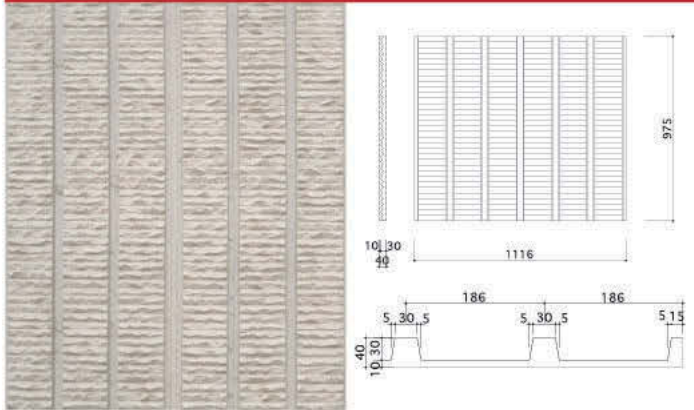
製品厚35(20/15) 増コン0.00795m²/m²

SK-86N [目地+石割肌]



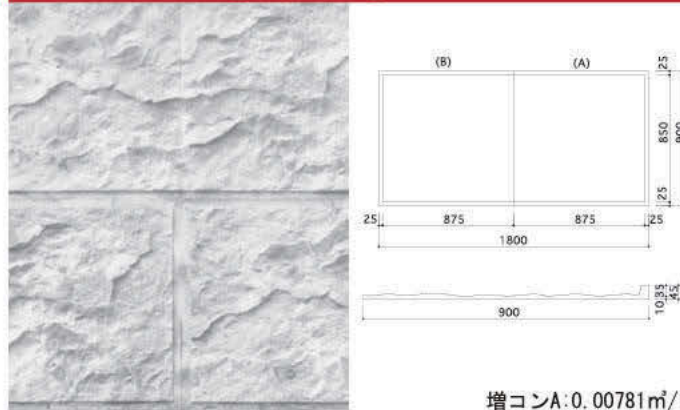
製品厚35(29/6) 増コン0.01336m²/m²

SK-19 [目地+山割肌]



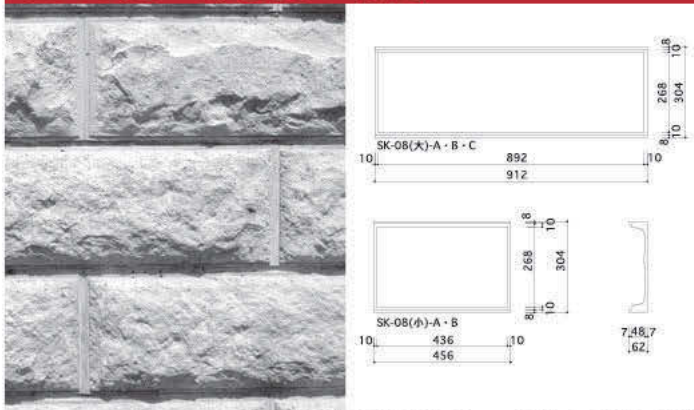
製品厚40(30/10) 増コン0.01805m²/m²

SK-105 A・B [御影割肌]



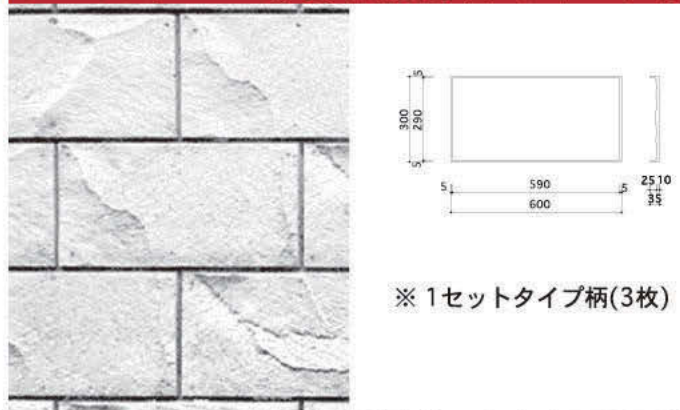
増コンA:0.00781m²/m²
製品厚45(35/10) 増コンB:0.00792m²/m²

SK-08(大・小) [大谷石割肌]



製品厚62(55/7) 増コン(大):0.04615m²/m²
製品厚62(55/7) 増コン(小):0.03643m²/m²

SK-109 (1・2・3) [砂岩模様] (3タイプ/1セット)



※ 1セットタイプ柄(3枚)

製品厚35(25/10) 増コン1・2・3:0.01780m²/m²

T-07



SK-63



SK-19



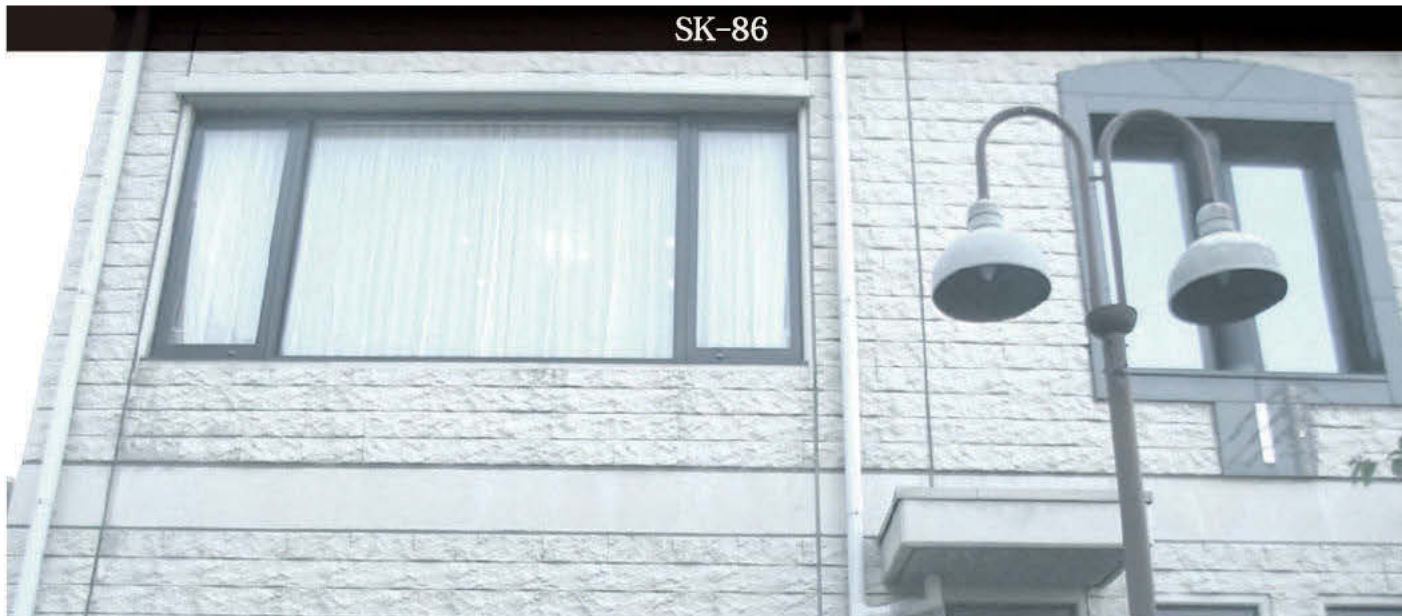
SK-32



SK-08



SK-86



SK-91



SK-109 No 1 · 2 · 3

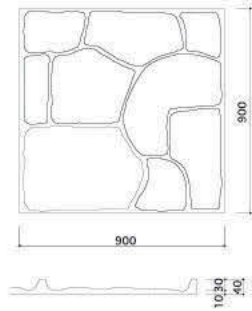


SK-105 A · B



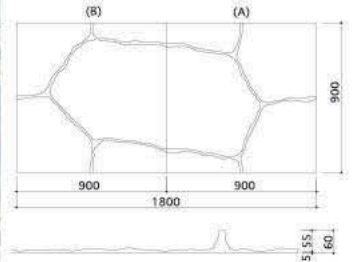
PSマトリックス [一回使用タイプ]

SK-100 [雑割石積]



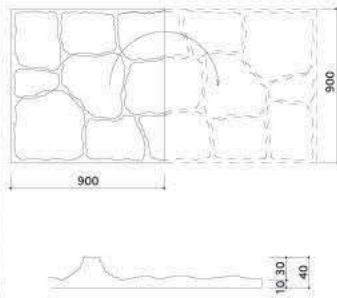
製品厚40 (30/10) 増コン0.02055m³/m²

SK-106A・B [巨石積]



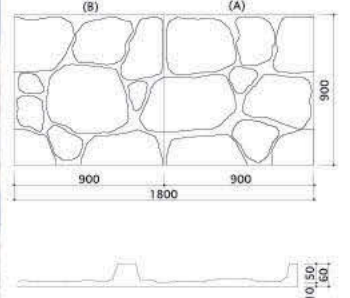
製品厚60 (55/5) 増コンA:0.03976m³/m²
増コンB:0.04029m³/m²

SK-101 [擬石模様]



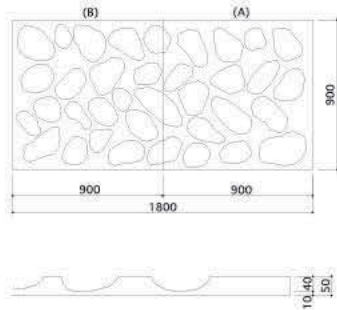
製品厚40 (30/10) 増コン0.01991m³/m²

SK-110 A・B [御影割肌石積]



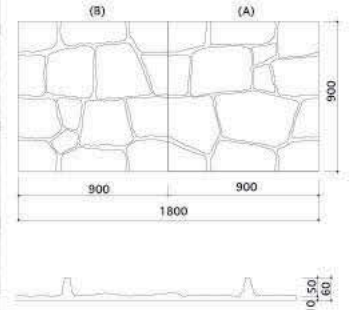
製品厚60 (50/10) 増コンA:0.02960m³/m²
増コンB:0.03107m³/m²

SK-103A・B [玉石積]



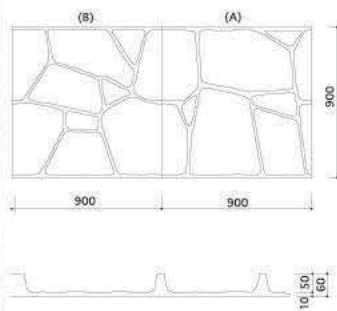
製品厚50 (40/10) 増コンA:0.01750m³/m²
増コンB:0.01696m³/m²

SK-111 A・B [あのう積]



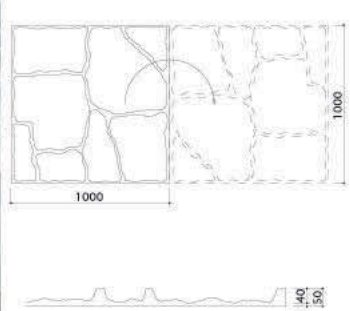
製品厚60 (50/10) 増コンA:0.02852m³/m²
増コンB:0.02791m³/m²

SK-104A・B [鉄平肌石積]



製品厚60 (50/10) 増コンA:0.04144m³/m²
増コンB:0.04155m³/m²

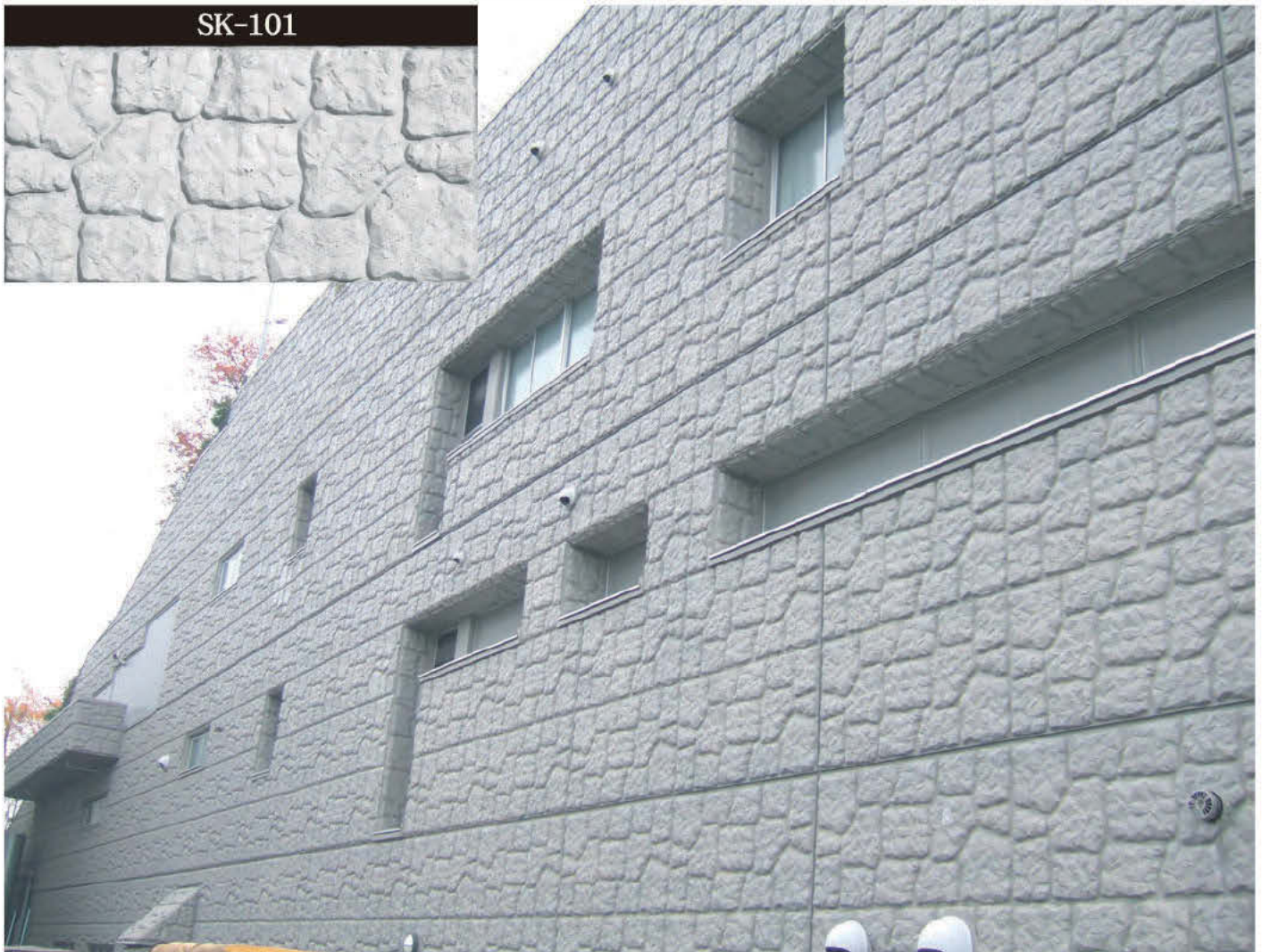
SK-120 [擬石積]



製品厚50 (40/10) 増コン0.02430m³/m²



SK-100



SK-101



SK-103 A・B



SK-104 A・B+PSアート



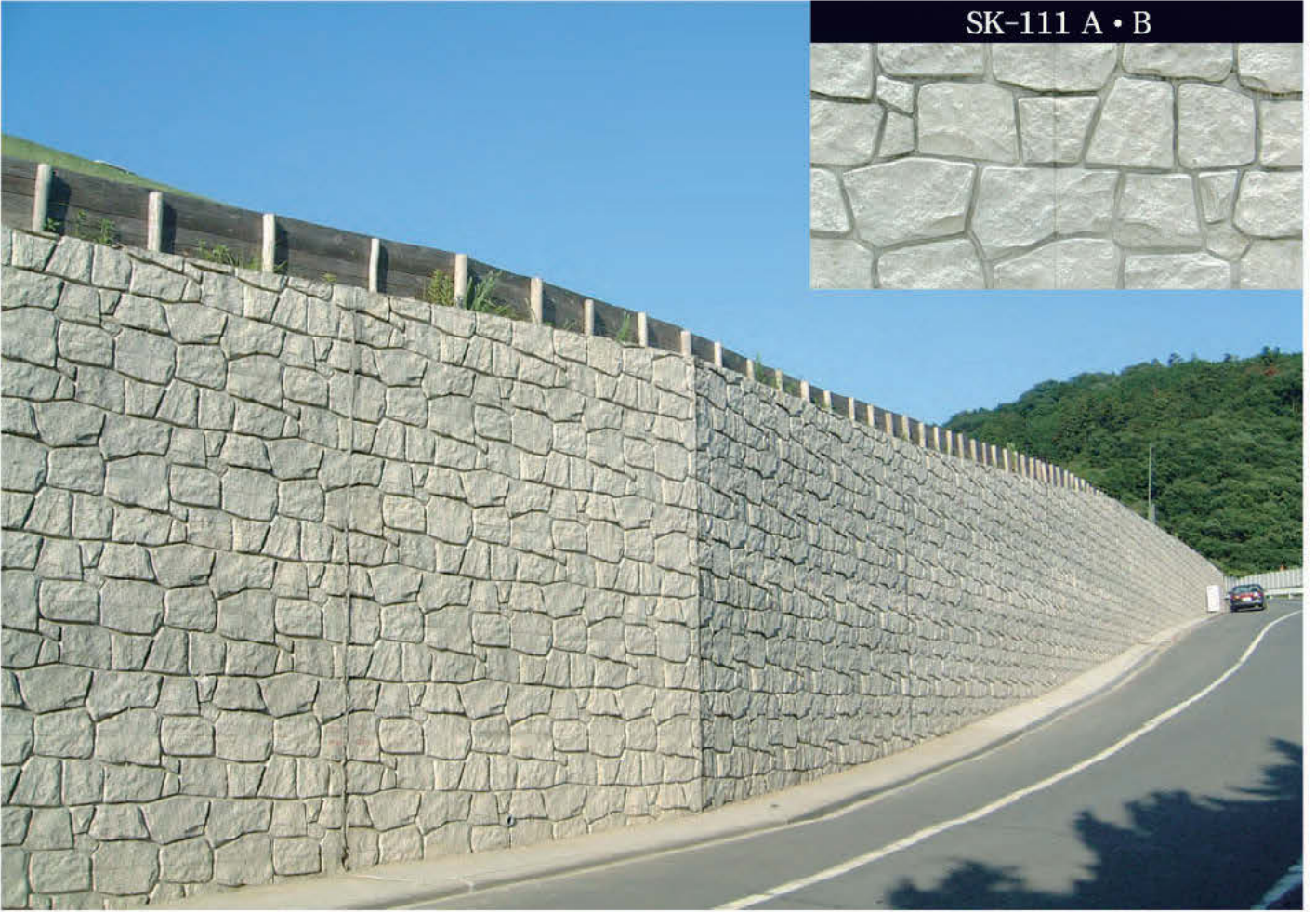


SK-106 A・B



SK-110 A・B

SK-111 A・B

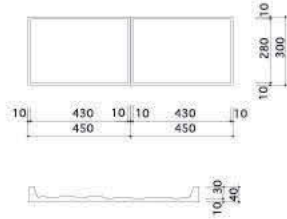


SK-120



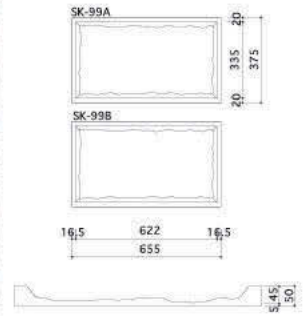
PSマトリックス [一回使用タイプ]

SK-122 [布石積]



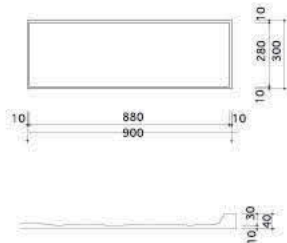
製品厚40(30/10) 増コン0.02197m²/m²

SK-99A・B [石割肌]



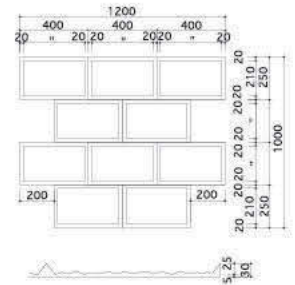
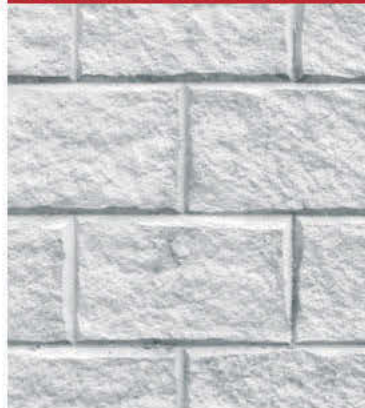
増コンA:0.02345m²/m²
製品厚50(45/5) 増コンB:0.02480m²/m²

SK-125 [御影石積]



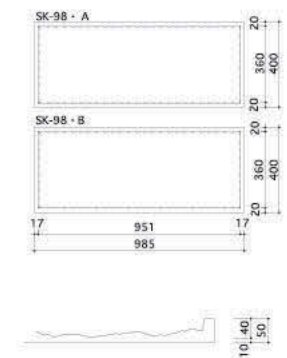
製品厚40(30/10) 増コン0.01500m²/m²

SK-128 [面取布積]



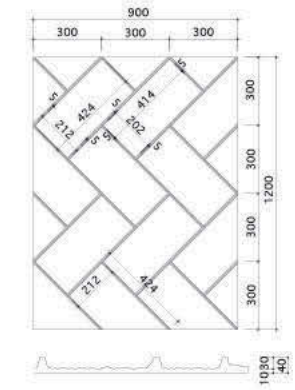
製品厚30(25/5) 増コン0.01220m²/m²

SK-98 A・B [石割肌]



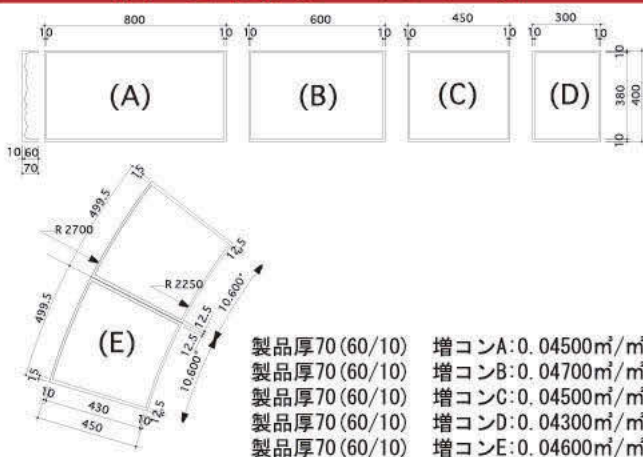
製品厚50(40/10) 増コンA・B:0.02280m²/m²

SK-361 [谷積]



製品厚40(30/10) 増コン0.01851m²/m²

SK-124 [角石整層積 (アーチタイプ)]



製品厚70(60/10) 増コンA:0.04500m²/m²
製品厚70(60/10) 増コンB:0.04700m²/m²
製品厚70(60/10) 増コンC:0.04500m²/m²
製品厚70(60/10) 増コンD:0.04300m²/m²
製品厚70(60/10) 増コンE:0.04600m²/m²

SK-124 A~E



SK-122



SK-125



SK-128



SK-124 A~E

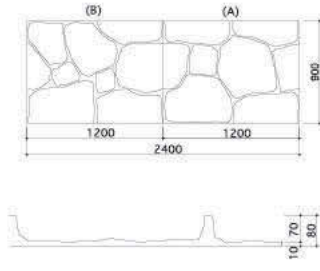


SK-361



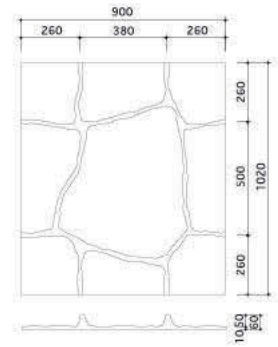
PSマトリックス [一回使用タイプ]

SK-350 A・B [やまと積]



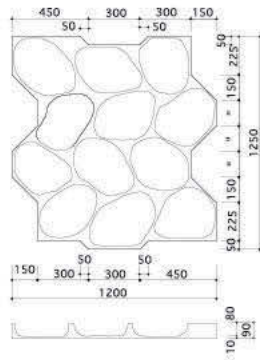
A: 0.04100m²/m²
(W) 1,200 × (H) 900 = 1.08m² 製品厚80 (70/10) 増コン B: 0.03800m²/m²

T-127 [御影割肌石積] (二分勾配仕様)



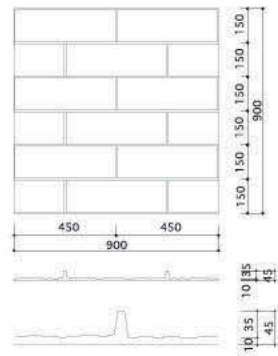
(W) 900 × (H) 1,020 = 0.92m² 製品厚60 (50/10) 増コン 0.02886m²/m²

SK-351 [玉石往復積]



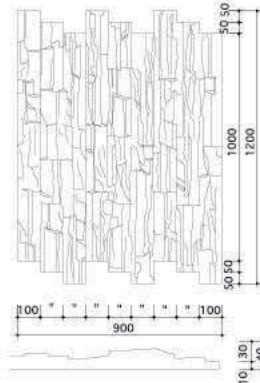
(W) 1,050 × (H) 1,200 = 1.26m² 製品厚90 (80/10) 増コン 0.04326m²/m²

SK-357 [雑割石整層積]



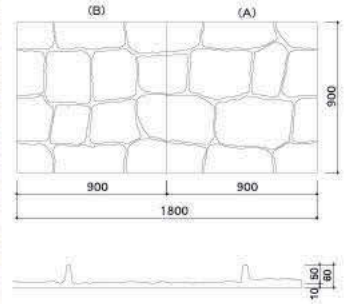
(W) 900 × (H) 900 = 0.81m² 製品厚45 (35/10) 増コン 0.02240m²/m²

SK-355 [小割石積]



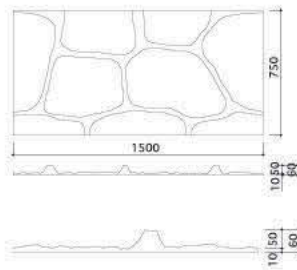
(W) 900 × (H) 1,100 = 0.99m² 製品厚40 (30/10) 増コン 0.01161m²/m²

SK-360A・B [新あのを積]



A: 0.02575m²/m²
(W) 900 × (H) 900 = 0.81m² 製品厚60 (50/10) 増コン B: 0.02575m²/m²

SK-356 [野石鬼積]



(W) 1,500 × (H) 750 = 1.13m² 製品厚60 (50/10) 増コン 0.03362m²/m²

SK-360 A・B





SK-350 A · B



SK-351



SK-360 A · B



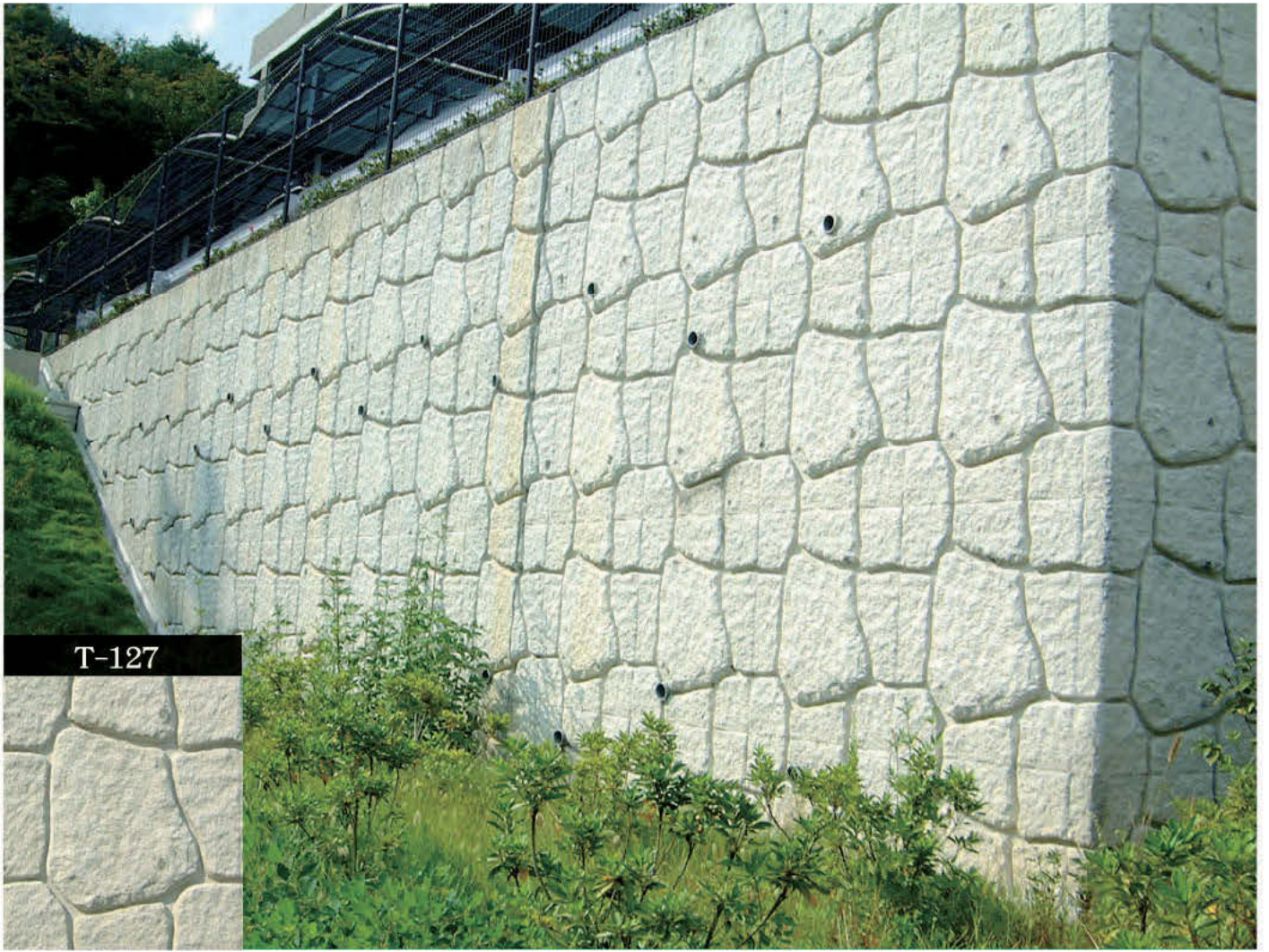
SK-355



SK-360 A · B



SK-357



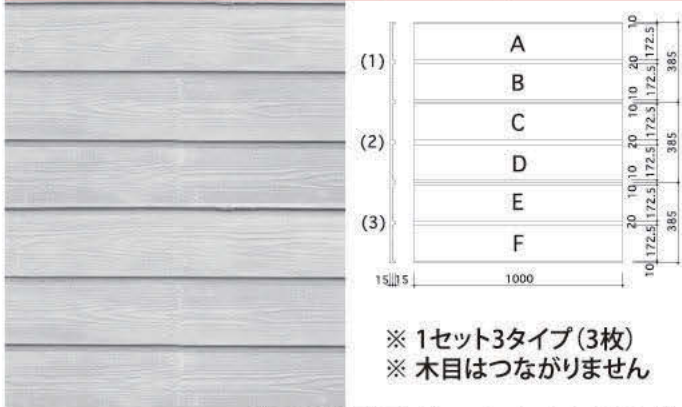
T-127



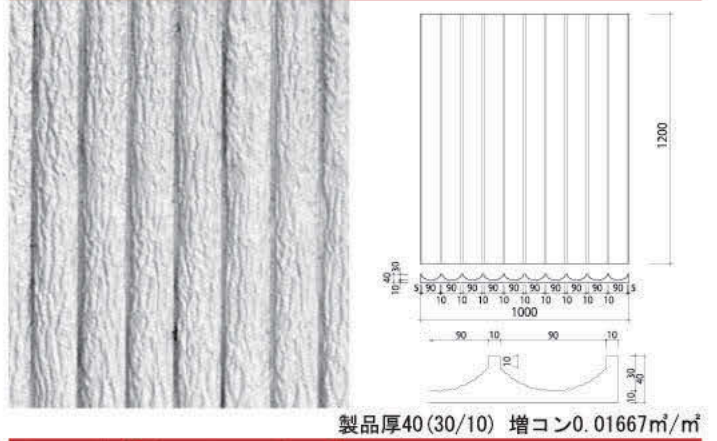
SK-356

PSマトリックス [一回使用タイプ]

SK-49 [木目] (3タイプ/1セット)



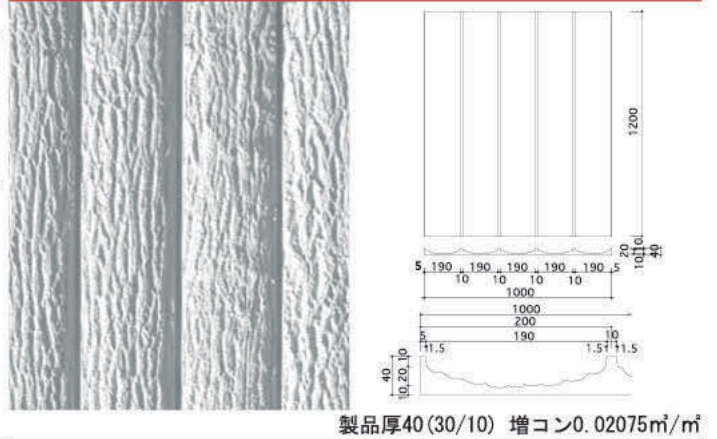
SK-77 [木目丸太半割]



SK-76 [木目]



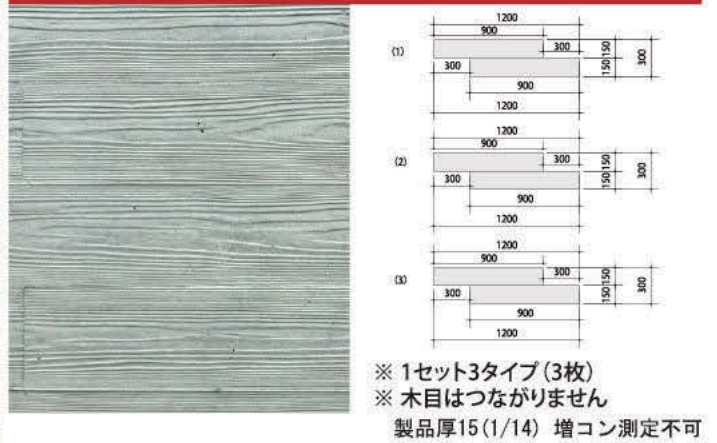
SK-88 [木目丸太半割]



SK-77



SK-410 [新木目]



SK-49



SK-76



SK-88

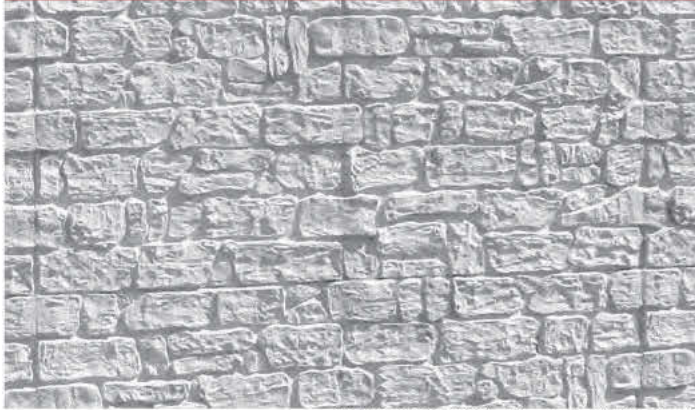


SK-410

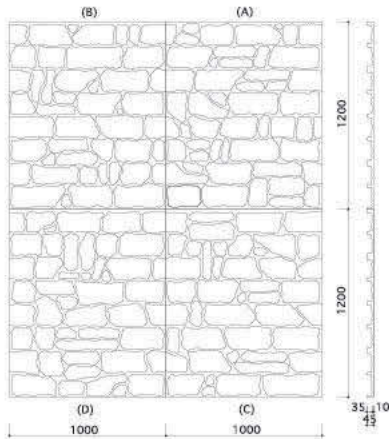


PSマトリックス [一回使用タイプ]

SK-97A・B・C・D [木端鉄平積]



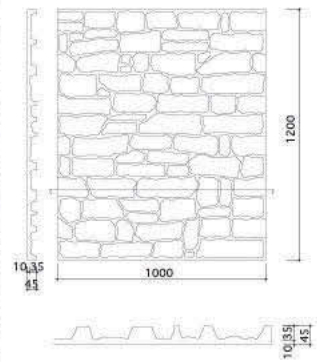
製品厚45 (35/10) 増コン0.01740m²/m²



SK-96 [木端鉄平積]



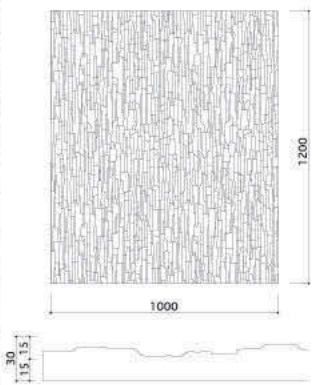
製品厚45 (35/10) 増コン0.01740m²/m²



SK-65 [波石模様]



製品厚30 (15/15) 増コン0.00665m²/m²



SK-97 A・B・C・D



SK-97 A · B · C · D



SK-65

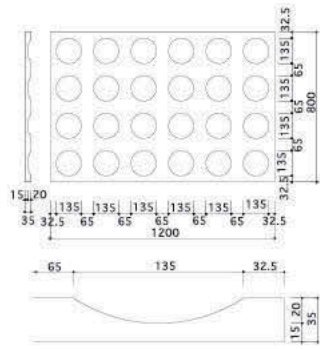
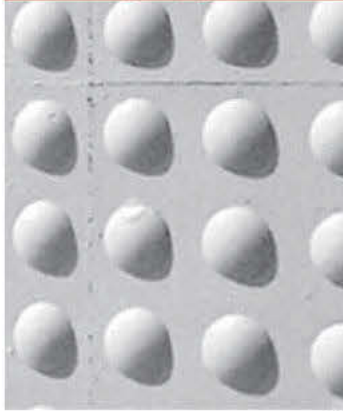


SK-96



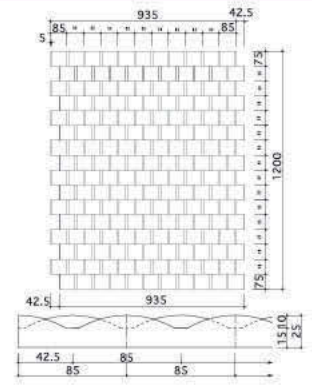
PSマトリックス [一回使用タイプ]

SK-33 [円形]



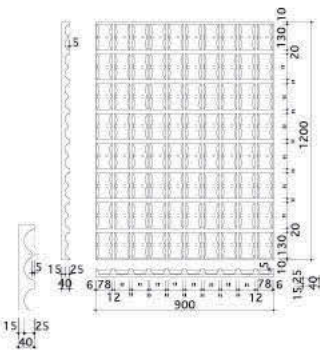
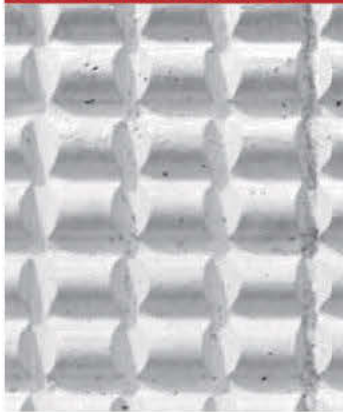
製品厚35(20/15) 増コン0.00258m²/m²

SK-53 [波形レンガ]



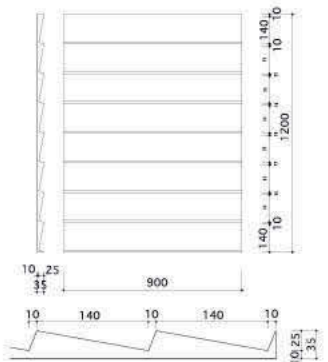
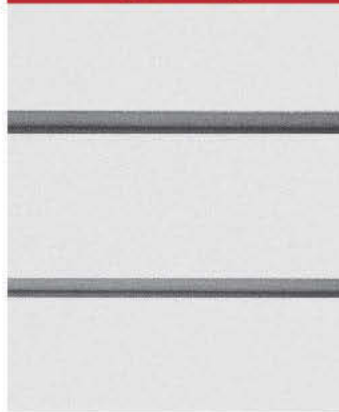
製品厚25(10/15) 増コン0.00282m²/m²

SK-42 [波状幾何柄]



製品厚40(25/15) 増コン0.01074m²/m²

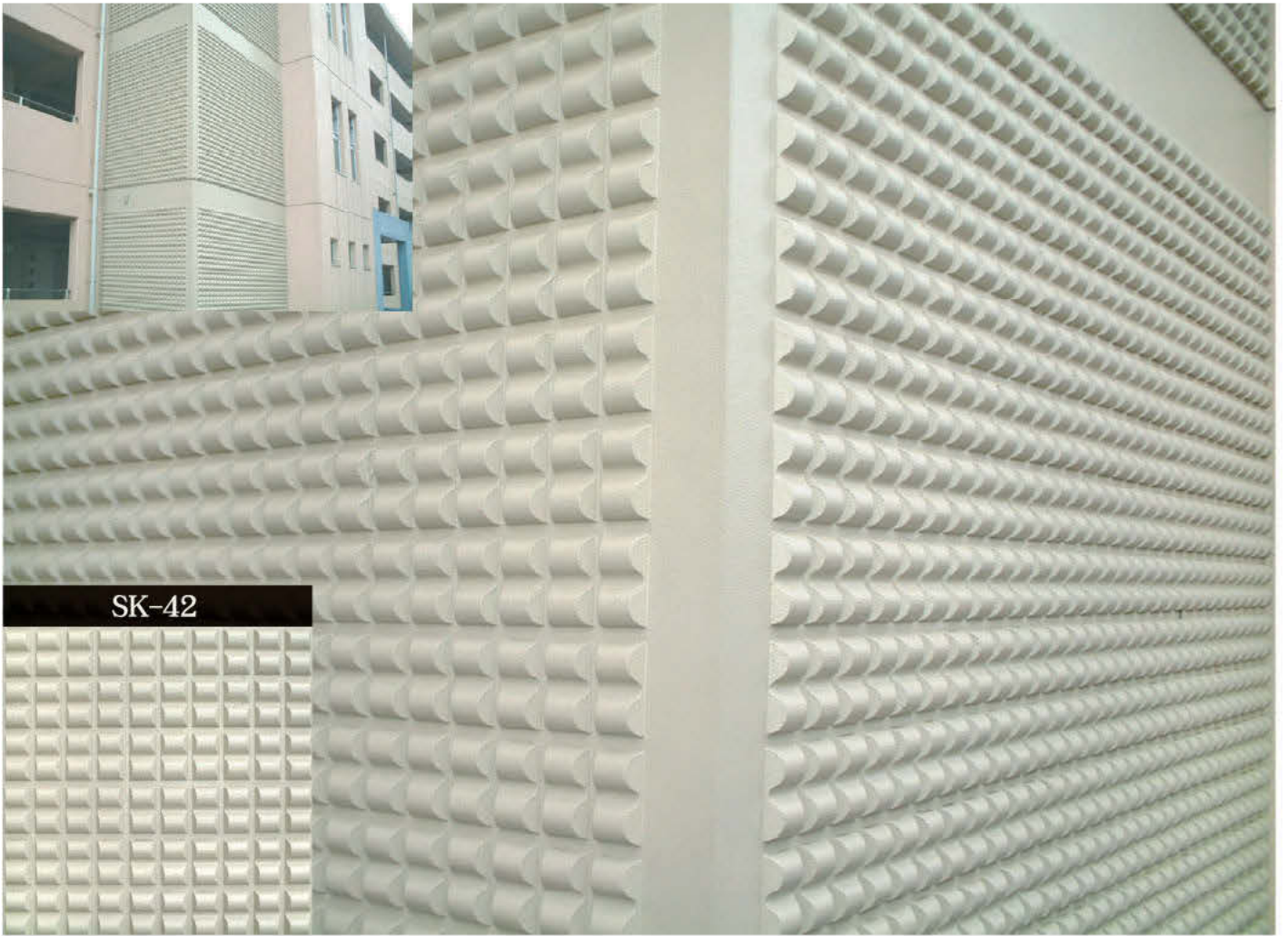
SK-92 [下見板]



製品厚35(25/10) 増コン0.01250m²/m²



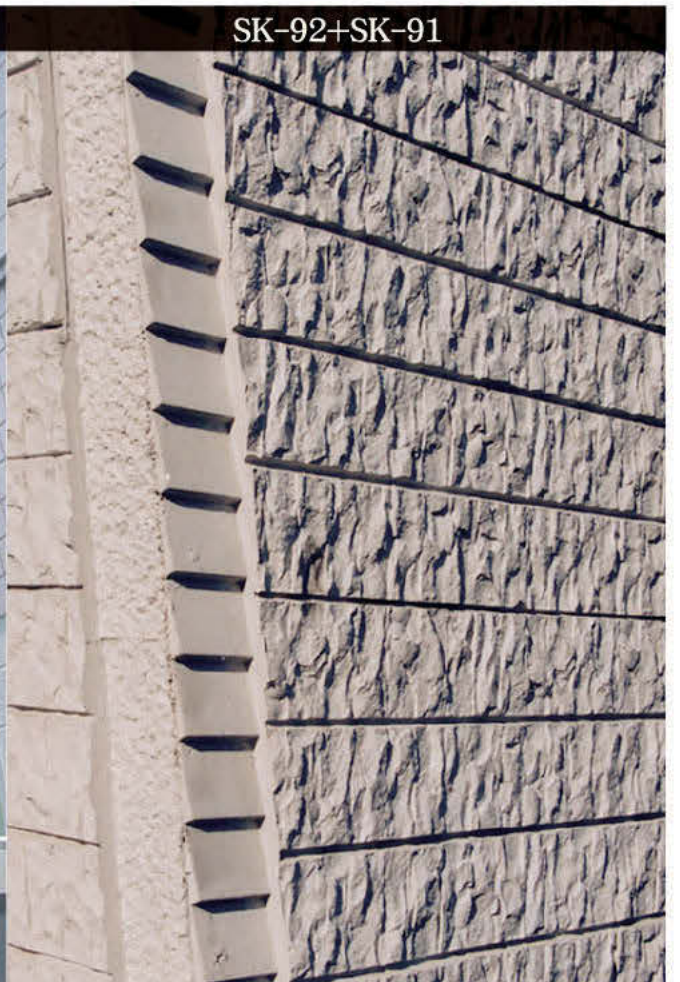
SK-33



SK-42



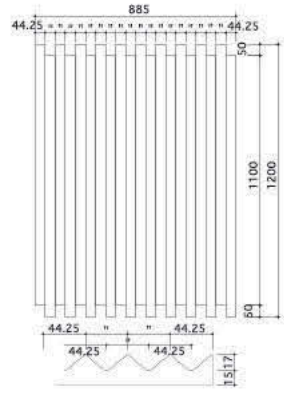
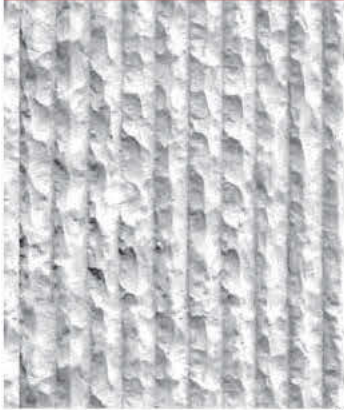
SK-92



SK-92+SK-91

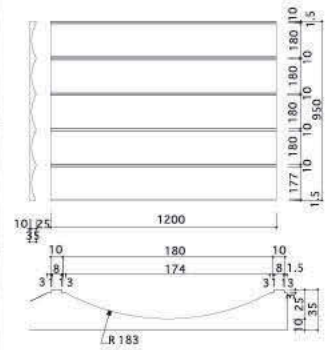
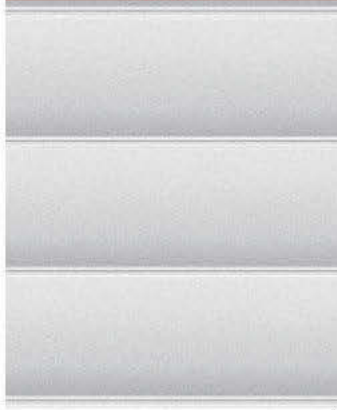
PSマトリックス [一回使用タイプ]

SK-47 [山割肌リブ]



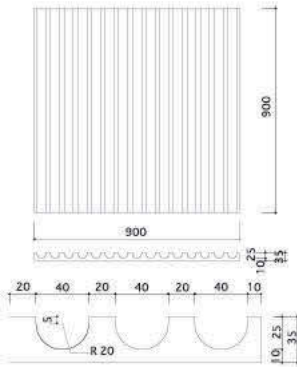
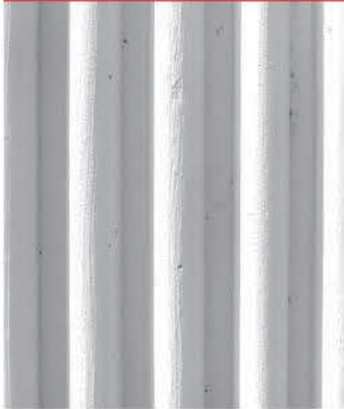
製品厚32(17/15) 増コン0.01031m²/m²

SK-150 [円柱リブ]



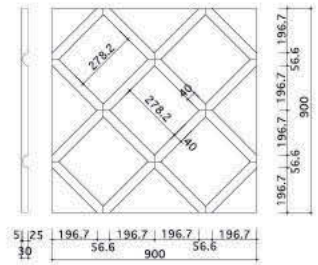
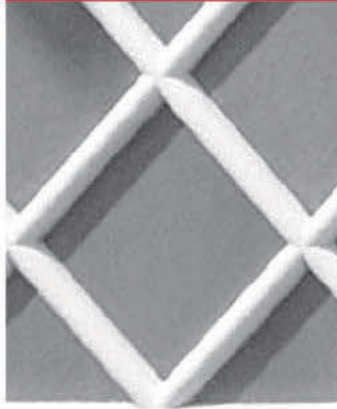
製品厚35(25/10) 増コン0.01645m²/m²

SK-85 [丸リブ]



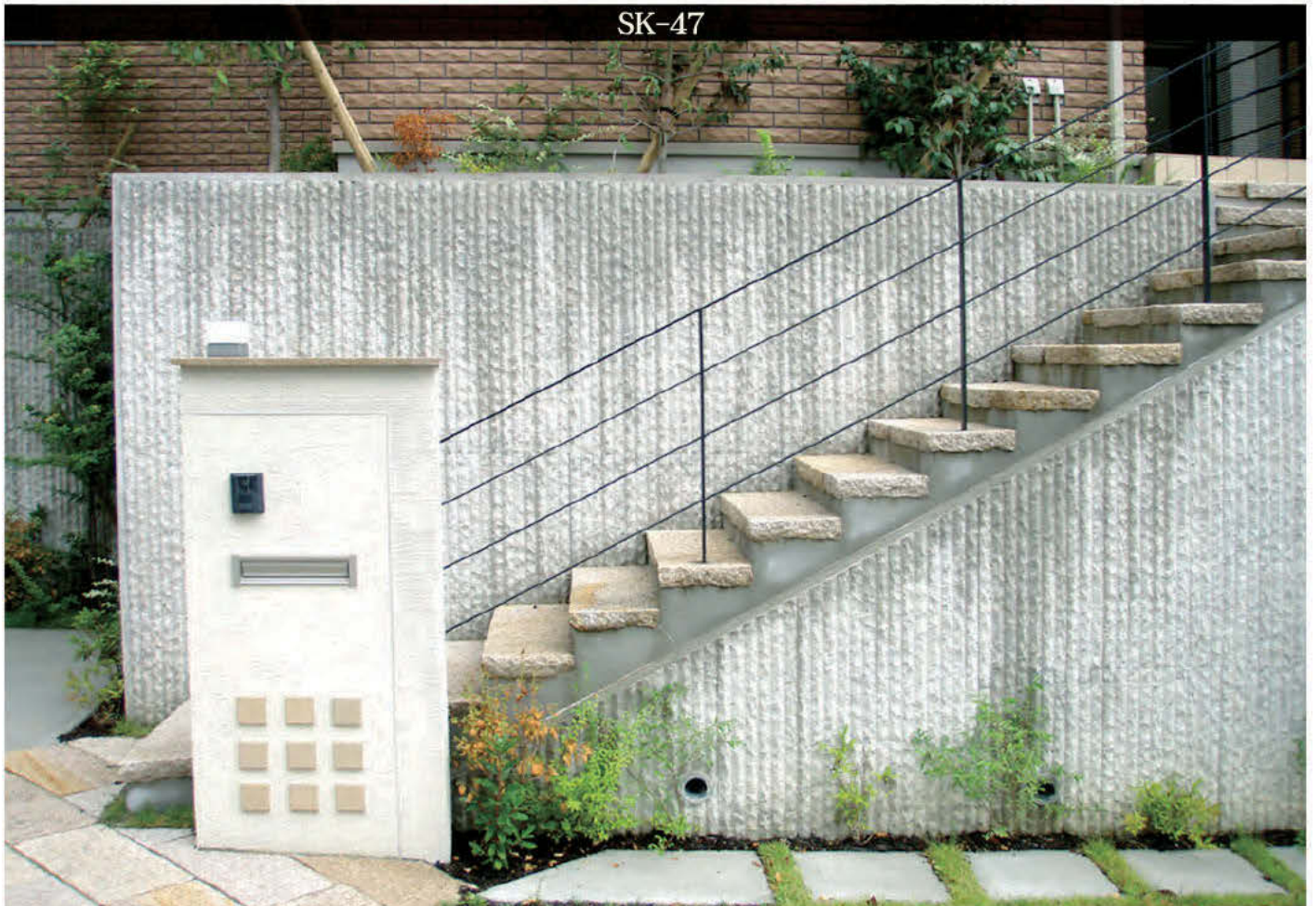
製品厚35(25/10) 増コン0.01291m²/m²

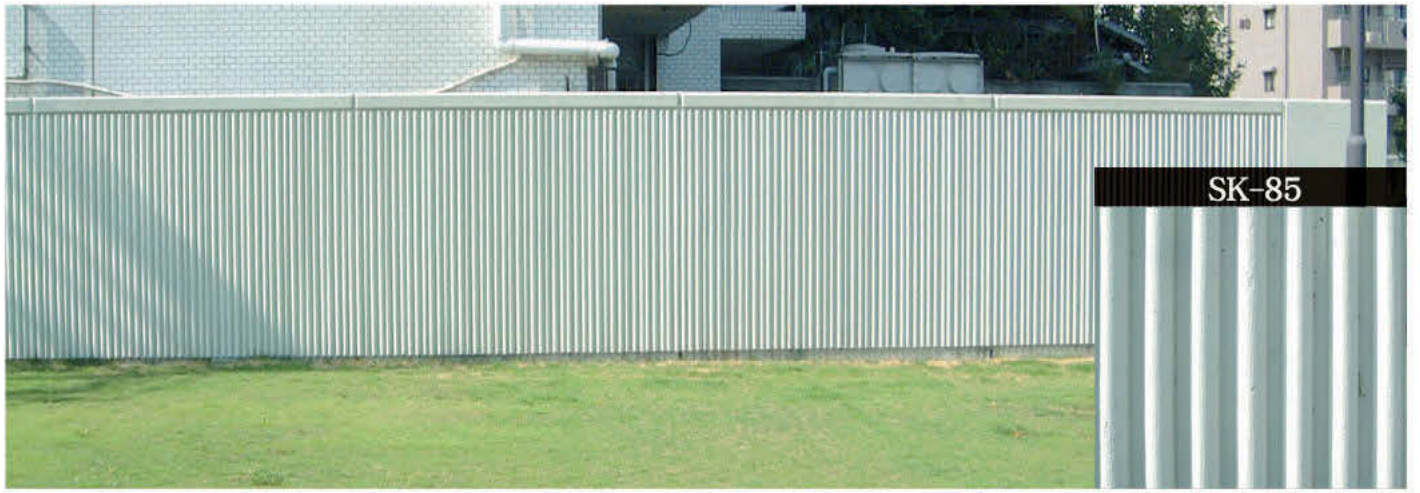
SK-151 [なまこ壁模様]



製品厚30(25/5) 増コン0.00488m²/m²

SK-47





SK-85



SK-150

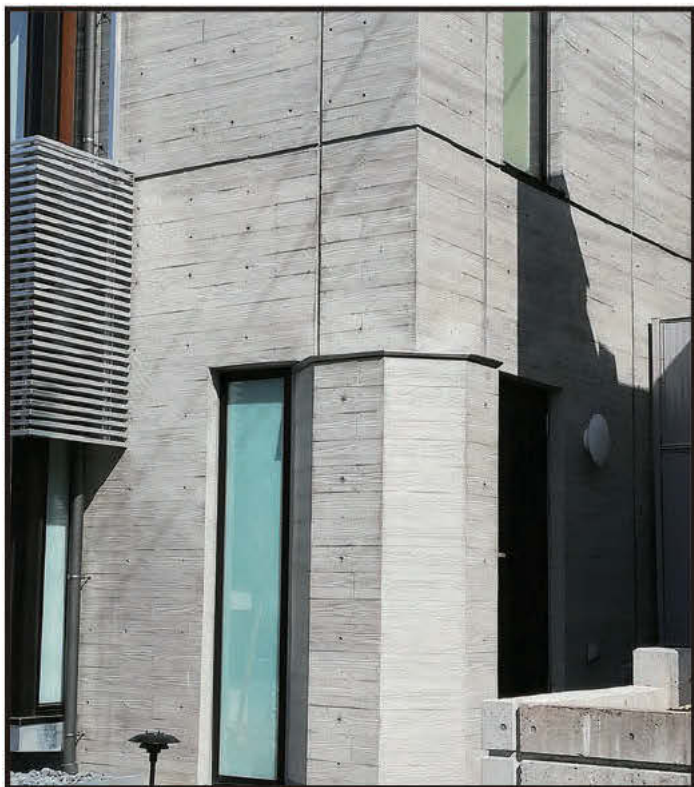


SK-151

木目本さね加工型枠代替：SK-410（新木目）

建築構造物の内・外に関わらず、近年落ち着いたやわらかい雰囲気を持った木目調意匠の採用が増えております。

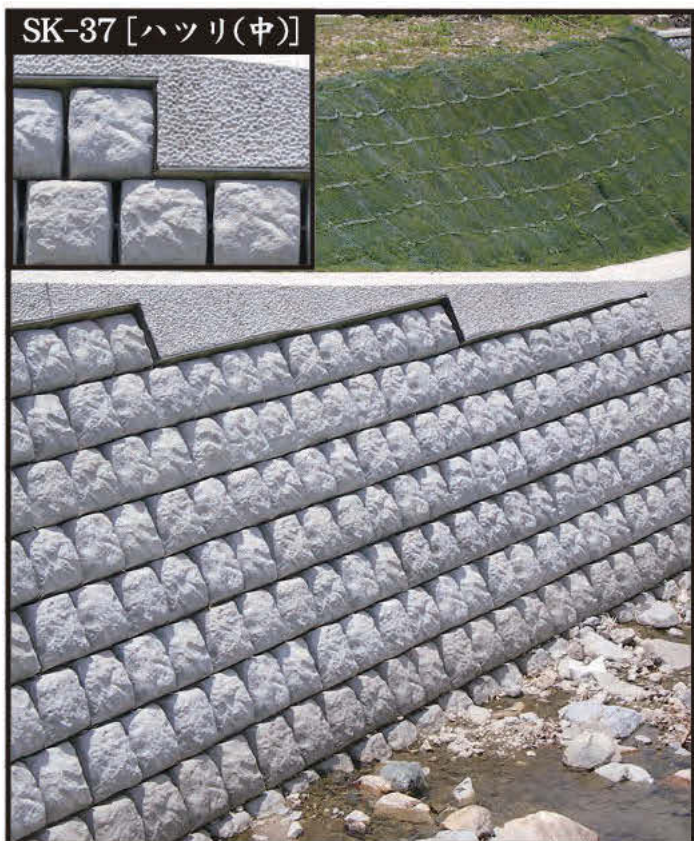
実際の杉板を用いた施工と比べ、木材の灰汁が躯体に付くことも無く、従来通りの化粧型枠施工方法で同様の効果が期待できます。



河川災害復旧工事：各種マトリックス採用事例

近年の地球温暖化に端を発するゲリラ豪雨等の災害に対応する為、河川及び道路の改修工事が急ピッチで行われています。

コンクリート二次製品の採用と同時にマトリックスも景観との同調性を促進する為に隔壁工等の現場打ちコンクリート部への採用が増えております。



SK-103A・B [玉石積]



SK-101 [擬石模様]



マトリックスの曲線部施工例

マトリックスを強制的に曲げ、R型枠に合わせて設置します。溝加工等の工夫により、300R（弊社実績値）の箇所にも採用されました。

SK-69 [レンガ割肌]



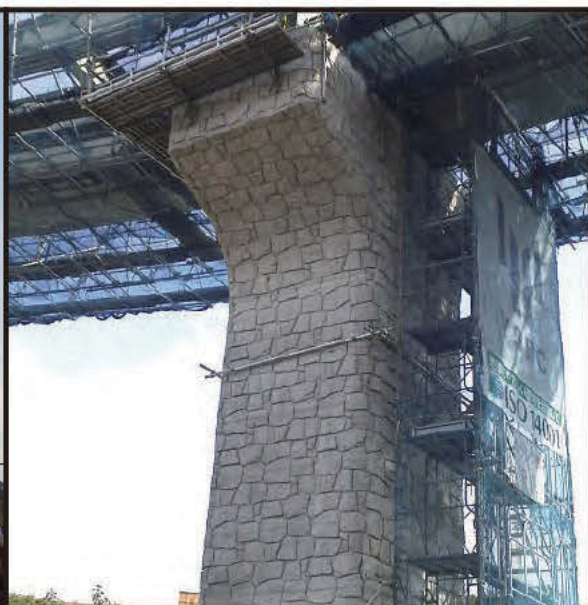
橋脚（ピア）施工例を下から望む

T-05N [ハツリリブ(中)]



集合住宅共用部（公園）植栽擁壁に採用

SK-111A・B [あもう積]

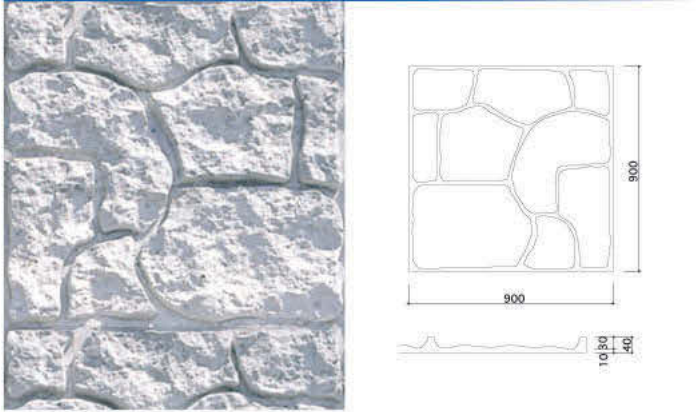


高速道路橋脚（ピア）の四つ角300Rの部位にも意匠を施しました

エコラップシリーズ[シート一体型マトリックス]

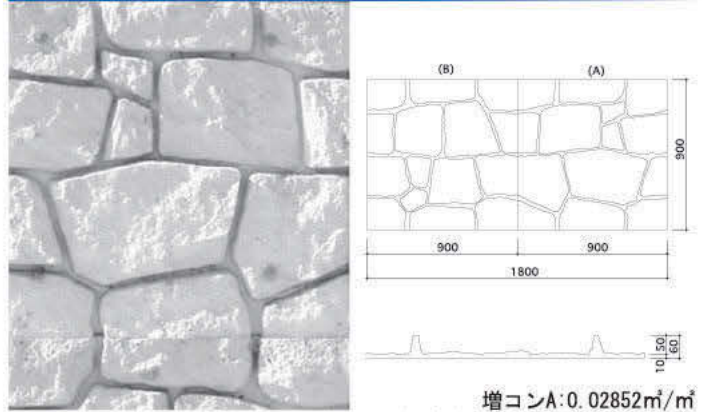
◎材質 特殊ポリスチレン樹脂(基材)
 ポリスチレンシートフィルム
 ◎種類 RC=現場打設用

EW-100 [雑割石積]



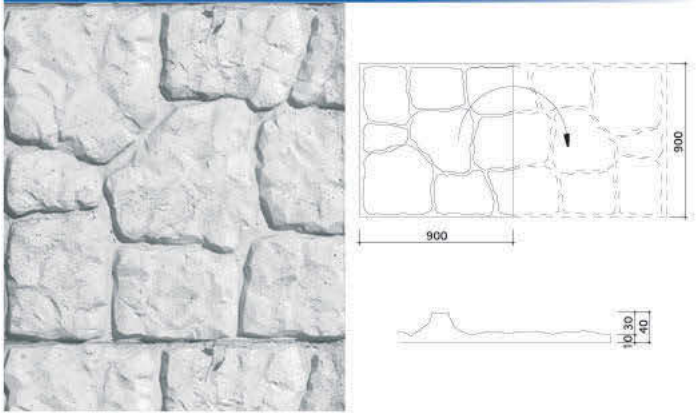
製品厚40(30/10) 増コン0.02055m²/m²

EW-111 A・B [あのを積]



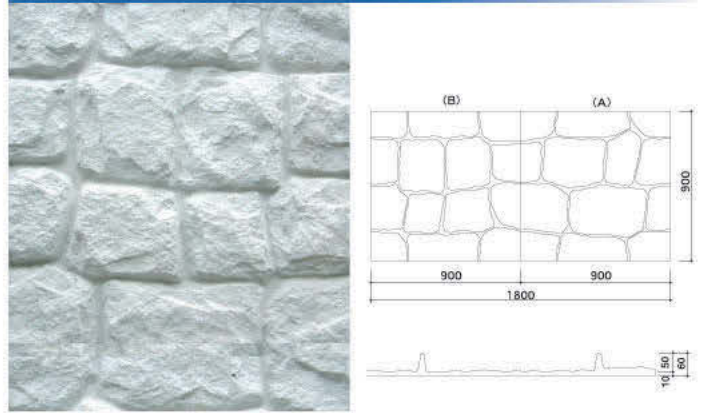
増コンA:0.02852m²/m²
 製品厚60(50/10) 増コンB:0.02791m²/m²

EW-101 [擬石模様]



製品厚40(30/10) 増コン0.01991m²/m²

EW-360 A・B [新あのを積]



製品厚60(50/10) 増コンA・B:0.02575m²/m²

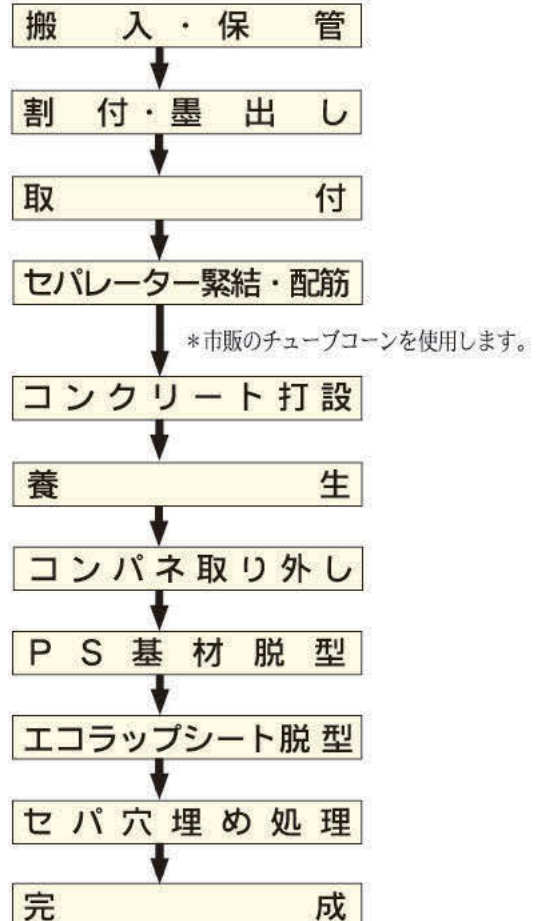


上: PS基材とエコラップシート

右: エコラップシート正面



施工工程





- 従来のPSマトリックスと同じ意匠に真空成形したポリスチレンシートを一体化した、簡易脱型化粧型枠です。脱型作業工程の短縮化を実現致しました。
- シートの剥離効果が高く、従来の化粧型枠に必要な剥離剤の材料費及び塗布手間が省けます。
- 脱型時に破損がしにくく、周辺への材料の飛散が最小限に防げます。
- 廃材のボリュームが大きくなり、処理コストの軽減につながります。
- 現場での切断加工が可能です。

EW-360 A・B



EW-100



EW-111 A・B



EW-101



! アキレスエコラップ[®] シリーズの保管・施工に関しては火気厳禁を徹底して下さい。

アキレスエコラップシリーズの基材は特殊ポリスチレン樹脂を使用しております。保管する際は火気に充分ご注意下さい。また本製品を施工する箇所での溶接・溶断その他火気の使用は禁止して下さい。やむを得ない場合は防火シートで養生し、かつ消火器などを準備した上で監視者立ち会いのもと、注意深く作業して下さい。

基材及びシートに直射日光が当たらない場所で保管して下さい。強い衝撃などを加えると破損の原因になりますので御注意下さい。基材は有機溶剤・石油類に侵されます。

- 当製品は材質の特性により多少の伸縮±4/1000(1mに対し±4mmの伸縮)がありますのでご了承下さい。
- 受注生産品である為、納期についてはお問い合わせ下さい。

PSマトリックス（一回使用タイプ）

- エコラップシリーズの品番もこちらを参照下さい。
- 当製品(エコラップシリーズを含む)は、材質の特性により多少の伸縮±4/1000(1mに対し±4mmの伸縮)がありますのでご了承下さい。
- 受注生産品である為、納期についてはお問い合わせ下さい。
- 製品は改良のため予告なしに仕様を変更することがありますのでご了承下さい。

品番	模様	規格(W×H)	m ² /枚	柄/ベース	梱包(枚)	増しコン (m ² /m)	P
T-03	ハツリリブ(中)	1000×1170	1.17	30/15	7	0.01730	7
T-04	ハツリリブ(中)	1200×1000	1.20	25/15	7	0.02272	7
T-05 N	ハツリリブ(中)	900×1200	1.08	15/15	13	0.00740	7
T-06	ハツリリブ(中)	600×1200	0.72	25/10	11	0.02009	7
T-07	御影石割肌	875×900	0.79	35/15	9	0.01884	11
T-10	ハツリ石割肌風	1178×880	1.04	10/15	15	0.00592	5
T-127	御影割肌石積 [二分勾配仕様]	900×1020	0.92	50/10	8	0.02886	21
SK-01	レンガ	1000×840	0.84	10/15	12	0.00729	3
SK-04	レンガ	1000×1000	1.00	10/15	12	0.00802	3
SK-07	ハツリリブ(中)	1100×1000	1.10	15/15	10	0.00688	7
SK-08 (大)	大谷石割肌	912×304	0.28	55/ 7	24	0.04615	11
SK-08 (小)	大谷石割肌	456×304	0.14	55/ 7	48	0.03643	11
SK-11	ハツリリブ(中)	990×1200	1.19	15/15	10	0.00816	7
SK-12	割肌リブ	900×1200	1.08	20/15	11	0.00916	7
SK-14	ハツリ(大)	960×960	0.92	10/15	17	0.00534	5
SK-15	レンガ割肌	870×820	0.71	20/10	15	0.01096	3
SK-17	ハツリ(中) [上下目地付]	1058×1040	1.10	15/15	8	0.01117	5
SK-18	目地+ハツリ(中)	1067×960	1.02	25/15	12	0.01715	5
SK-19	目地+山割肌	1116×975	1.09	30/10	7	0.01805	11
SK-23	レンガ割肌	920×980	0.90	20/15	14	0.00829	3
SK-32	目地+石割肌	1000×1000	1.00	35/ 5	12	0.01548	11
SK-33	円形	1200×800	0.96	20/15	11	0.00258	29
SK-37	ハツリ(中)	1200×900	1.08	10/10	20	0.00324	5
SK-38	ハツリ(中) [下見板風]	960×1000	0.96	20/15	14	0.01272	9
SK-42	波状幾何柄	900×1200	1.08	25/15	10	0.01074	29
SK-43	砂岩割肌	960×920	0.88	25/15	15	0.01446	9
SK-45	レンガ割肌	1200×960	1.15	15/15	10	0.00503	3
SK-47	山割肌リブ	885×1150	1.02	17/15	12	0.01031	31
SK-49	木目 (3タイプ/1セット)	(1000×385×3)	1.17/セット	15/15	12セット	0.01216	25
SK-53	波形レンガ	935×1200	1.12	10/15	10	0.00282	29
SK-61	ハツリ(小)	1000×1200	1.20	5 /15	14	0.00329	5
SK-63	石割肌	1000×1000	1.00	20/15	15	0.00795	11
SK-65	波石模様	1000×1200	1.20	15/15	10	0.00665	27
SK-69	レンガ割肌	900×1160	1.04	40/ 5	9	0.01670	3
SK-76	木目	1190×595	0.71	1 /14	24	測定不可(微量)	25
SK-77	木目丸太半割	1000×1200	1.20	30/10	7	0.01667	25
SK-80 S	ハツリ (中)	895×895	0.80	10/15	19	0.00555	5
SK-85	丸リブ	900×900	0.81	25/10	14	0.01291	31
SK-86 N	目地+石割肌	900×985	0.89	29/ 6	14	0.01336	11
SK-88	木目丸太半割	1000×1200	1.20	30/10	7	0.02075	25
SK-91	レンガ割肌	1000×900	0.90	27/ 8	14	0.01333	3
SK-92	下見板	900×1200	1.08	25/10	18	0.01250	29
SK-96	木端鉄平積	1000×1200	1.20	35/10	7	0.01740	27
SK-97A	木端鉄平積	1000×1200	1.20	35/10	7	0.01740	27
SK-97B	木端鉄平積	1000×1200	1.20	35/10	7	0.01740	27
SK-97C	木端鉄平積	1000×1200	1.20	35/10	7	0.01740	27
SK-97D	木端鉄平積	1000×1200	1.20	35/10	7	0.01740	27
SK-98 A	石割肌(※A・Bで1セット)	985×400	0.39	40/10	(A10枚+B10枚)=20	0.02280	19
SK-98 B	石割肌(※A・Bで1セット)	985×400	0.39	40/10	(A10枚+B10枚)=20	0.02280	19
SK-99 A	石割肌(※A・Bで1セット)	655×375	0.25	45/ 5	(A12枚+B12枚)=24	0.02345	19
SK-99 B	石割肌(※A・Bで1セット)	655×375	0.25	45/ 5	(A12枚+B12枚)=24	0.02480	19

PSマトリックス（一回使用タイプ）

品番	模 様	規格(W×H)	m ² /枚	柄/ベース	梱包(枚)	増しコン (m ² /m ²)	P
SK-100	雑割石積	900×900	0.81	30/10	11	0.02055	14
SK-101	擬石模様	900×900	0.81	30/10	12	0.01991	14
SK-103 A	玉石積	900×900	0.81	40/10	9	0.01750	14
SK-103 B	玉石積	900×900	0.81	40/10	9	0.01696	14
SK-104 A	鉄平肌石積	900×900	0.81	50/10	8	0.04144	14
SK-104 B	鉄平肌石積	900×900	0.81	50/10	8	0.04155	14
SK-105 A	御影割肌	900×900	0.81	35/10	10	0.00781	11
SK-105 B	御影割肌	900×900	0.81	35/10	10	0.00792	11
SK-106 A	巨石積	900×900	0.81	55/ 5	8	0.03976	14
SK-106 B	巨石積	900×900	0.81	55/ 5	8	0.04029	14
SK-107 A	ハツリ斜リブ	900×420	0.38	15/10	38	0.01072	5
SK-107 B	ハツリ斜リブ	900×420	0.38	15/10	38	0.01059	5
SK-109 No1~3	砂岩模様（3タイプ/1セット）	600×300×3	0.54/セット	25/10	15セット	0.01780	11
SK-110 A	御影割肌石積	900×900	0.81	50/10	8	0.02960	14
SK-110 B	御影割肌石積	900×900	0.81	50/10	8	0.03107	14
SK-111 A	あのう積	900×900	0.81	50/10	8	0.02852	14
SK-111 B	あのう積	900×900	0.81	50/10	8	0.02791	14
SK-120	擬石積	1000×1000	1.0	40/10	10	0.02430	14
SK-122	布石積	900×300	0.27	30/10	36	0.02197	19
SK-124 A	角石整層積	800×400	0.32	60/10	14	0.04500	19
SK-124 B	角石整層積	600×400	0.24	60/10	14	0.04700	19
SK-124 C	角石整層積	450×400	0.18	60/10	28	0.04500	19
SK-124 D	角石整層積	300×400	0.12	60/10	42	0.04300	19
SK-124 E	角石整層積(アーチタイプ)	999×450	0.45	60/10	6	0.04600	19
SK-125	御影石積	900×300	0.27	30/10	32	0.01500	19
SK-128	面取布積	1000×1000	1.00	25/ 5	11	0.01220	19
SK-150	円柱リブ	1200×950	1.14	25/10	9	0.01645	31
SK-151	なまこ壁模様	900×900	0.81	25/ 5	16	0.00488	31
SK-153 A	縄目模様(※A・Bで1セット)	495×701.5	0.35	17/10	(A11枚+B11枚)=22	0.00400	9
SK-153 B	縄目模様(※A・Bで1セット)	495×701.5	0.35	17/10	(A11枚+B11枚)=22	0.00400	9
SK-153 C	縄目模様(※C・Dで1セット)	495×701.5	0.35	17/10	(C11枚+D11枚)=22	0.00400	9
SK-153 D	縄目模様(※C・Dで1セット)	495×701.5	0.35	17/10	(C11枚+D11枚)=22	0.00400	9
SK-154	竹編模様	496.5×706	0.35	15/10	22	0.00206	9
SK-350 A	やまと積	1200×900	1.08	70/10	5	0.04100	21
SK-350 B	やまと積	1200×900	1.08	70/10	5	0.03800	21
SK-351	玉石往復積	1050×1200	1.26	80/10	別途	0.04326	21
SK-355	小割石積	900×1100	0.99	30/10	10	0.01161	21
SK-356	野石鬼積	1500×750	1.13	50/10	別途	0.03362	21
SK-357	雑割石整層積	900×900	0.81	35/10	10	0.02240	21
SK-359	フラットリブ	900×900	0.81	30/10	12	0.01650	9
SK-360 A	新あのう積	900×900	0.81	50/10	8	0.02575	21
SK-360 B	新あのう積	900×900	0.81	50/10	8	0.02575	21
SK-361	谷積	900×1200	1.08	30/10	10	0.01851	19
SK-362	フラットリブ	900×900	0.81	20/10	16	0.01215	9
SK-364	フラットリブ	900×900	0.81	30/10	12	0.01900	9
SK-402	ハツリリブ(小)	900×1200	1.08	15/10	15	0.00884	7
SK-410	新木目（3タイプ/1セット）	900×300×3	0.81/セット	1 /14	30セット	測定不可(微量)	25
SK-414	レンガ・イギリス積	990×980	0.97	10/10	16	0.00819	3



アキレスマトリックスの保管・施工に関しては火気厳禁を徹底してください。



アキレス株式会社

<https://www.achilles.jp>

断熱資材事業部 断熱資材販売部

本 社：〒169-8885 東京都新宿区北新宿2-21-1 新宿フロントタワー
TEL 03-5338-9573
関 西 支 社：〒530-0005 大阪府大阪市北区中之島2-2-7 中之島セントラルタワー
TEL 06-4707-2351
北海道営業所：〒060-0807 北海道札幌市北区北七条西1-2-6 NCO札幌
TEL 011-806-2013
九州営業所：〒812-0013 福岡県福岡市博多区博多駅東1-12-6 花村ビル
TEL 092-477-8475
足利第二工場：〒326-0332 栃木県足利市福富新町1570
滋賀第二工場：〒529-1171 滋賀県犬上郡豊郷町安食西1
美 唄 工 場：〒072-0801 北海道美唄市東7条北9-2-1
九 州 工 場：〒820-0073 福岡県飯塚市平恒477-29

東 北：〒980-0803 宮城県仙台市青葉区国分町1-6-9 マニュアルプレイス仙台7F
東北アキレス(株)
TEL 022-214-8611
南 関 東：〒130-0013 東京都墨田区錦糸3-2-1 アルカイーストビル
アキレスコアテック(株)
TEL 03-5819-8131
北 関 東：〒326-8511 栃木県足利市借宿町668
関東アキレスエアロン(株)
TEL 0284-82-3234

■このカタログの内容は2020年4月現在のものです。■掲載されている仕様は予告なく変更することがあります。

2004.3(1).WV ■