

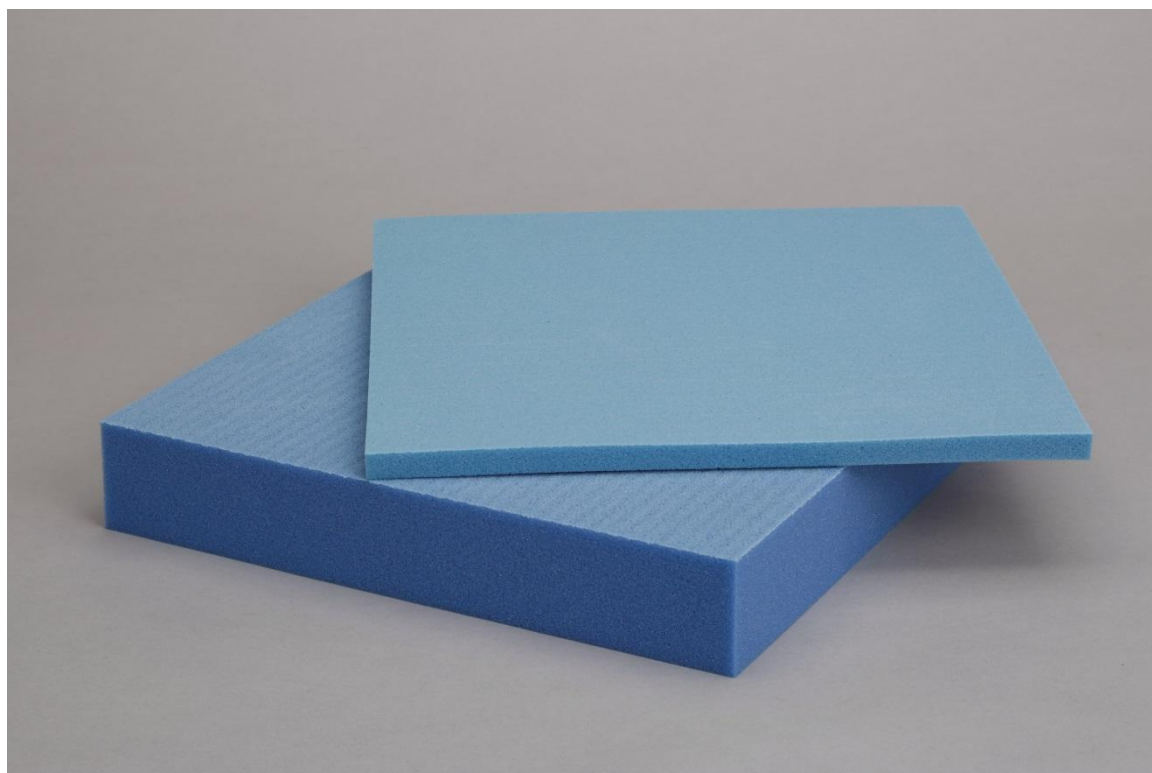
『ThermoPhase(サーモフェーズ)』

2017年11月10日から発売

2017.10.30

～快適な体感温度へとコントロールするウレタンフォーム～

アキレス株式会社(本社:東京都新宿区、社長:伊藤 守)は、四季を通じて快適な体感温度へ調節するウレタンフォーム『ThermoPhase(サーモフェーズ)』を、2017年11月10日から発売します。



【写真:『ThermoPhase(サーモフェーズ)』】

近年、睡眠に満足していない人が増えています。厚生労働省が発表した「平成27年 国民健康・栄養調査」によると、日中眠気を感じたり、睡眠途中で目が覚めてしまうなど、成人の5人に1人は睡眠に満足していないという結果が報告されています。こうした背景を受け当社では、睡眠の質を保つために適しているとされる“33℃前後の寝床内温度^{※1}”に着目し、快適な体感温度にコントロールすることで、より良い睡眠をサポートする寝具素材の開発を進めてきました。

このたび発売する新製品『ThermoPhase(サーモフェーズ)』は、人が快適に感じられるよう体感温度を 32±1℃へと働きかける温度調節機能をもったウレタンフォームです。

寝具に使用した場合、夏場は入眠時の寝床内温度の上昇を抑制、冬場は寝具表面温度低下を抑制し、一年を通して快適さを提供します。また、カバーや衣類^{※2}などを介しても、その効果を発揮することは確認されています。

『ThermoPhase(サーモフェーズ)』には、当社が長年にわたり取り組んできたウレタンフォームの開発・生産技術が生かされています。ウレタンフォームの表面にPCM^{※3}マイクロカプセルをコーティングすることで、ウレタンフォームの持つ特性を損なうことなく、温度調節機能の付与を可能にしました。今後、寝具以外にもソファやラグなどの家具・インテリア用途、メディカル、雑貨などに向けて、その温度調節機能を生かした商品への展開も検討していきます。

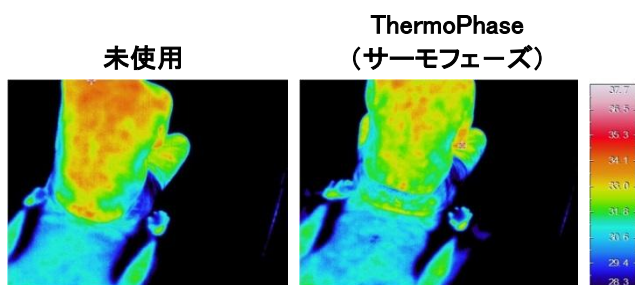
※1 厚生労働省が平成26年に発表した「健康づくりのための睡眠指針2014」によると、「寝床内で身体近傍の温度が33℃前後になっていれば、睡眠の質的低下はみられない」と示されています。

※2 カバーや衣類の厚みや種類、使い方によって効果が感じにくくなることもあります。

※3 「PCM」とは、「Phase Change Material」の略語で、相転移材料を指します。外部の熱の作用により、固体⇄液体間の可逆的な相変化(相転移)を繰り返し、固体状態のものが融解する際には熱を吸収し、液体状態のものが凝固する際には、吸収した熱を放出します。

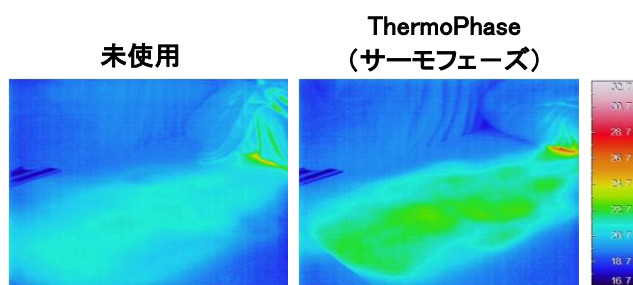
【ご参考】夏場/冬場の環境下での寝床内温度の検証

《夏場》



28℃環境下で10分間仰向けに寝たのち、起き上がった直後の背中とマットレスの表面温度をサーモグラフィーで撮影。ThermoPhase(サーモフェーズ)では背中との温度上昇が抑えられている。

《冬場》



17℃環境下で30分間仰向けに寝たのち、寝具を離れた直後のマットレス表面の温度をサーモグラフィーで撮影。ThermoPhase(サーモフェーズ)ではマットレス表面温度の低下が抑えられている。

『ThermoPhase(サーモフェーズ)』の製品概要は以下の通りです。

製品名 : ThermoPhase(サーモフェーズ)

発売日 : 2017年11月10日

製品特長 : **■温度調節機能をプラスオン**
ウレタンフォームにPCMマイクロカプセルをコーティングし、ウレタンフォームの特性を損なうことなく、温度調節機能の付与を可能にしました。

■一年を通して快適さを提供

寝具に使用した場合、夏場は肌の温度上昇を抑え、冬場は寝床を離れた直後の寝具表面の温度低下を抑制し、一年を通して快適さを提供します。

商品ロゴ :



販売先 : 寝具、家具・インテリア、メディカル、雑貨等の分野

販売目標 : 初年度1億円

ホームページ : <https://www.achilles.jp>

<お問い合わせは ウレタン販売部 まで>