

**フレアベル『ThermoPhase(サーモフェーズ)シリーズ』
2018年11月下旬 発売開始**

2018.11.06

～上質な眠りを提供してきた、あの「フレアベル」から、入眠時に快適とされる温度へと調節するマットレス～

アキレス株式会社(本社:東京都新宿区、社長:伊藤 守)は、四季を通じて最適な体感温度へ調節するウレタンフォーム「ThermoPhase(サーモフェーズ)」をより多くの皆様に体験いただくため、自社の寝具ブランド「フレアベル」にて、「ThermoPhase(サーモフェーズ)」が搭載されたフレアベル『ThermoPhase(サーモフェーズ)シリーズ』を2018年11月下旬に発売いたします。



【写真:フレアベル ThermoPhase(サーモフェーズ)ベッドマットレス プレミアムモデル】

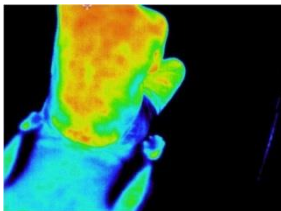
厚生労働省は、「平成27年 国民健康・栄養調査」のなかで、成人の5人に1人は睡眠に満足していないという調査結果を発表。また「睡眠負債」という言葉が2017年の流行語大賞にノミネートされるなど、睡眠の質に対する社会の関心が高まっています。こうした背景を受け、当社では、人が快適に感じられる温度へと働きかける温度調節機能^{※1}を持つウレタンフォーム「ThermoPhase(サーモフェーズ)」の販売を、2017年11月より開始。この度、優れた体圧分散性で理想的な寝姿勢をサポートし、上質な眠りを提供してきた自社ブランド『フレアベル』より、「ThermoPhase(サーモフェーズ)」の機能が付加された寝具『フレアベル ThermoPhase(サーモフェーズ)シリーズ』を、2018年11月下旬より発売する運びとなりました。

今回発売するのは、「ThermoPhase(サーモフェーズ)ベッドマットレス」、「ThermoPhase(サーモフェーズ)オーバーレイ」の2製品。両製品で「ThermoPhase(サーモフェーズ)」を使用し、からだに快適に感じる温度へと調節します。代表的な製品である「ThermoPhase(サーモフェーズ)ベッドマットレス プレミアムモデル」ではさらに構造にもこだわり、63個の層塔型サポートユニットが、仰向け寝や横寝などの静止状態だけでなく、寝返り時のアクティブな動きにもフィットするように設計されています。これにより、優れた体圧分散機能でからだへの負担を軽減します。また、お手持ちの寝具の上に敷くだけで「ThermoPhase(サーモフェーズ)」の機能を体感できるエントリーモデル「ThermoPhase(サーモフェーズ)オーバーレイ」など、用途に合わせて製品を展開します。

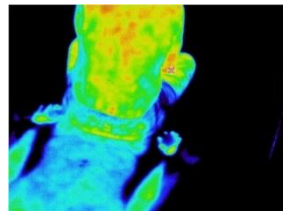
・「ThermoPhase(サーモフェーズ)」の温度調節機能

《夏場》

未使用



ThermoPhase
(サーモフェーズ)

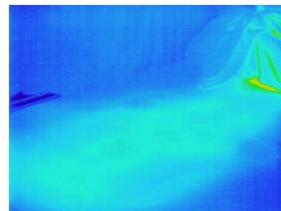


背中温度の上昇を抑制

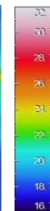
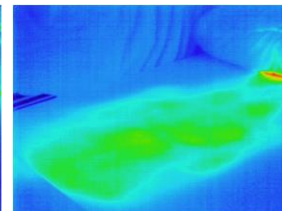
28℃環境下で10分間仰向けに寝たのち、起き上がった直後の背中とマットレスの表面温度をサーモグラフィーで撮影。「ThermoPhase(サーモフェーズ)」では背中の温度上昇が抑えられている。

《冬場》

未使用



ThermoPhase
(サーモフェーズ)



マットレスの温度低下を抑制

17℃環境下で30分間仰向けに寝たのち、寝具を離れた直後のマットレス表面の温度をサーモグラフィーで撮影。「ThermoPhase(サーモフェーズ)」ではマットレス表面温度の低下が抑えられている。

「ThermoPhase(サーモフェーズ)」とは、当社が長年にわたり取り組んできたウレタンフォームの開発・生産技術を活用し、ウレタンフォームの表面にPCM^{※2}マイクロカプセルを特殊コーティングすることで、ウレタンフォームの持つ特性を損なうことなく、温度調節機能の付与を可能にした素材です。

^{※1}厚生労働省が平成26年に発表した「健康づくりのための睡眠指針2014」によると、「寝床内で身体近傍の温度が33℃前後になっていけば、睡眠の質的低下はみられない」と示されています。

^{※2}「PCM」とは、「Phase Change Material」の略語で、相転移材料を指します。外部の熱の作用により、固体⇄液体間の可逆的な相変化(相転移)を繰り返し、固体状態のものが融解する際には熱を吸収し、液体状態のものが凝固する際には、吸収した熱を放出します。

フレアベル『ThermoPhase(サーモフェーズ)シリーズ』の製品概要は以下の通りです。

製 品 名 : フレアベル ThermoPhase(サーモフェーズ)シリーズ

発 売 日 : 2018年11月下旬

製 品 特 長 : ◇**からだがか快適に感じる温度へと調節**
今までにない温度調節ウレタンフォーム ThermoPhase(サーモフェーズ)をマットレスの中材の表面に使用、快適な温度になるように働きかけます。

◇**優れた体圧分散性や理想的な寝姿勢をサポートする構造設計**
全ての商品において体圧分散性を考慮し、力学的・生理学的に安定し、身体に負担をかけにくく疲労しにくい“理想的な寝姿勢”を維持できるように設計しています。

◇**「フレアベル」から続く、極上の寝心地へのこだわり**
当社の数あるウレタンフォームの中から、寝具に適した「中反発フォーム」と「高反発タイプフォーム」を採用。また、生地にもこだわり、テンセル入りのカバーが、最高級クラスの手触りと寝心地をもたらします。

◇**安心の日本製**

サ イ ズ : ThermoPhase(サーモフェーズ)ベッドマットレス プレミアムモデル
 <S> 厚さ 250mm x 横 970mm x 縦 1950mm
 <SD>厚さ 250mm x 横 1200mm x 縦 1950mm
 <D> 厚さ 250mm x 横 1400mm x 縦 1950mm
ThermoPhase(サーモフェーズ)オーバーレイ
 <S> 厚さ 30mm x 横 970mm x 縦 1950mm
 <SD>厚さ 30mm x 横 1200mm x 縦 1950mm
 <D> 厚さ 30mm x 横 1400mm x 縦 1950mm

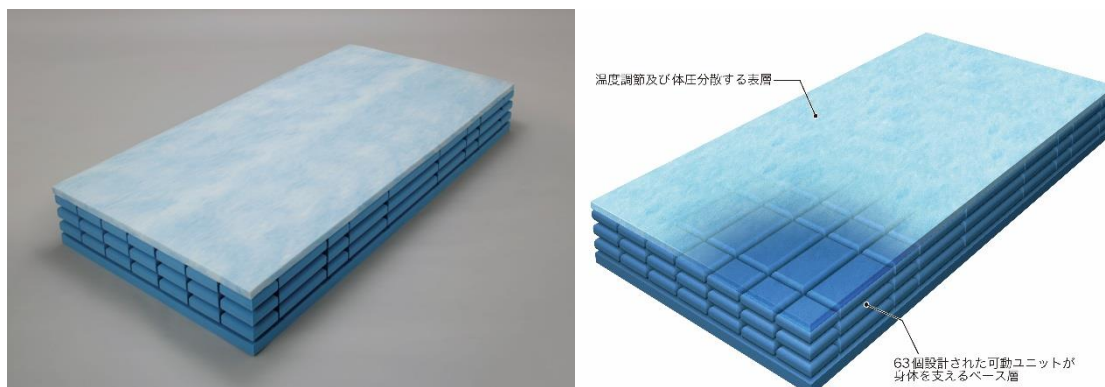
価 格 : 全てオープン価格

販 売 先 : アキレスウェブショップ
 または大手 EC サイトなど

ホームページ : <https://www.achilles.jp>
フレアベル サーモフェーズシリーズ専用サイト
<https://www.achilles-freabell.jp/>

個別の製品群の特長は以下の通りです。

■フラッグシップモデル「ThermoPhase(サーモフェーズ)ベッドマットレス プレミアムモデル」



【写真: ThermoPhase(サーモフェーズ)ベッドマットレス プレミアムモデル 内部全体像】

・7ゾーン構造を採用、63個のサポートユニットで優れた体圧分散と理想的な寝姿勢を実現

「ThermoPhase(サーモフェーズ)ベッドマットレス プレミアムモデル」のベース層には、からだの7つの部位(頭部、肩・背部、腰部、臀部、太もも、ひざ下、脚部)に対して、それぞれを適切な力で支持する7ゾーン構造を採用。中反発+高反発のハイブリッド素材を使用し、63個のサポートユニットが、からだの動きに合わせて伸縮しながらフィット。優れた体圧分散性と理想的な寝姿勢、寝返りのしやすさを実現。

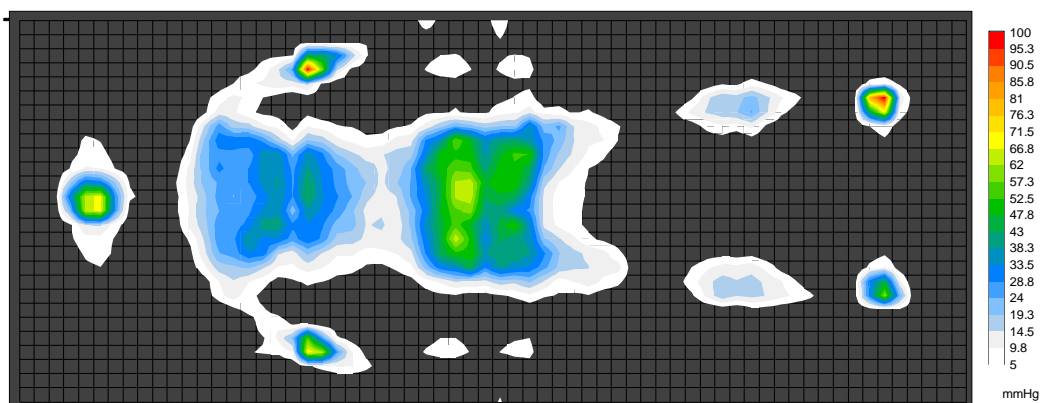
・からだが快適に感じる温度へと調節

今までにない温度調節ウレタンフォーム「ThermoPhase(サーモフェーズ)」をマットレスの中材の表面に使用。快適な温度になるように働きかけます。

・「ThermoPhase(サーモフェーズ)ベッドマットレス プレミアムモデル」の体圧分布測定結果^{※3}

◇測定条件 (1)室温 ≒ 約 23±2°C / (2)枕なし、仰向け姿勢をとり 3分後に測定

◇測定データ 被験者: 女性、160cm、50kg



圧力が高い部分(暖色)がなく、バランスよく体圧を分散していることが分かります。

※3 上記の試験結果は、測定値であり保証値ではありません。

・5年間のメーカー保証付き

サーモフェーズ プレミアムモデルは、ご購入いただいた後、5年間の保証が付与されます。

■寝具の上に敷くだけで「ThermoPhase(サーモフェーズ)」を体感できるエントリーモデル
「ThermoPhase(サーモフェーズ)オーバーレイ」



【写真: ThermoPhase(サーモフェーズ)オーバーレイ】

お手持ちの寝具の上に敷くだけで、寝心地アップ。裏面すべり止め付きのため、ずれにくいのもポイントです。中材は、高性能素材の中反発フォームを使用。すぐれた体圧分散機能でからだへの負担の軽減を実現しています。

・からだが快適に感じる温度へと調節

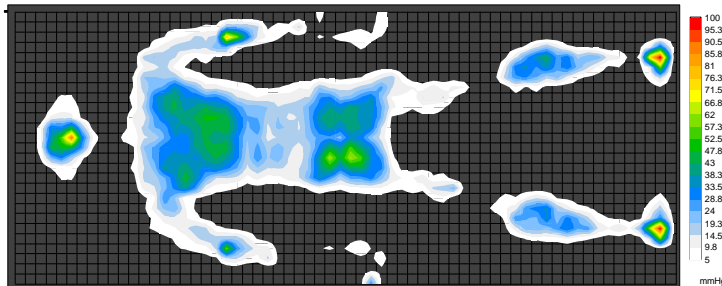
今までにない温度調節ウレタンフォーム「ThermoPhase(サーモフェーズ)」をマットレスの中材の表面に使用、快適な温度になるように働きかけます。

・「ThermoPhase(サーモフェーズ)オーバーレイ」の体圧分布測定結果※3

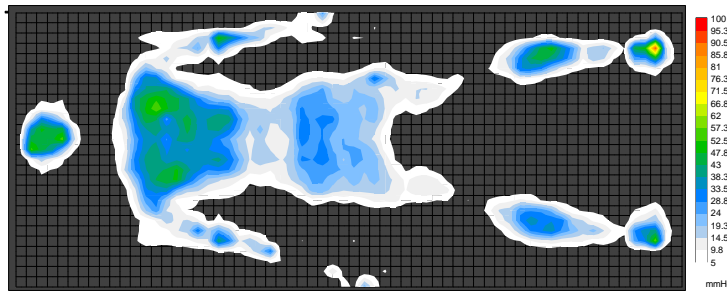
◇測定条件 (1)室温 ≒ 約 23±2°C / (2)枕なし、仰向け姿勢をとり 3 分後に測定
(3)比較対象 ①当社一般マットレス ②当社一般マットレス+ ThermoPhase(サーモフェーズ)オーバーレイ

◇測定データ 被験者: 被験者: 男性、173cm、68kg

<当社一般マットレスの場合>



<当社一般マットレス+「ThermoPhase(サーモフェーズ)オーバーレイ」>



当社一般マットレスに「ThermoPhase(サーモフェーズ)オーバーレイ」を敷くことで、体圧分散性が向上しています。

※3 上記の試験結果は、測定値であり保証値ではありません。

<お問い合わせは ウレタン販売部 まで>