

“一步をつつむ、心をほどく。” レザーシューズ「アキレス・ソルボ」
東アジア市場拡大を見据えたポップアップストア
「アキレス・ソルボ 成田国際空港店」オープン

2019.04.04

～4月10日(水)～6月30日(日)、成田国際空港第二ターミナル4階にて～

アキレス株式会社(本社:東京都新宿区、社長:伊藤 守)は日本の空の玄関口「成田国際空港」内に、“一步をつつむ、心をほどく。”をコンセプトにしたレザーシューズ「アキレス・ソルボ」のポップアップストア「アキレス・ソルボ 成田国際空港店」を2019年4月10日(水)～6月30日(日)の間、オープンいたします。

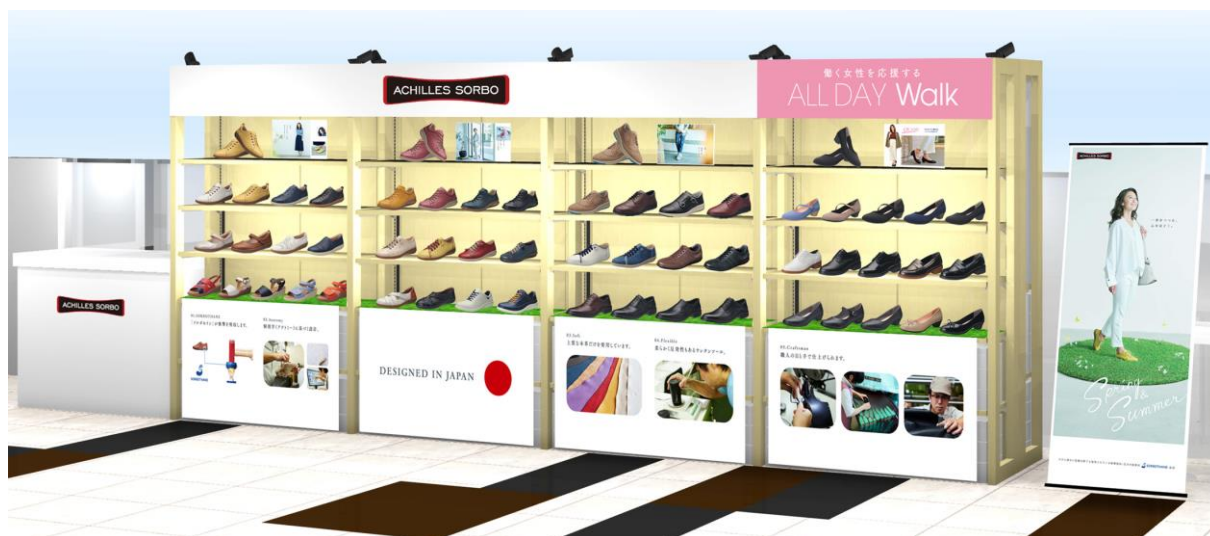
足のすべてをソフトにつつまこむ「アキレス・ソルボ」は2008年の発売開始以来、絶妙なフィット感、色やデザインの豊富さとともに、歩きやすい機能性が評価されるアキレスを代表するレザーシューズブランドです。全国の百貨店および靴専門店、アキレス・ソルボショップ、有名ECサイト、アキレスウェブショップにてメンズ、レディースのラインアップを展開、近年は東アジアを中心とした海外販売も含め着実にブランドを成長させています。

近年訪日外国人旅行者数は急増し、2018年には3,000万人を突破しました。1日平均11万人※¹以上が利用し、約4万3000人※²が働く成田国際空港。ポップアップストアではインバウンド需要の中心である東アジアからの旅行者へブランドを訴求すると共に、日本人旅行者、ビジネスマン、空港内勤務者へ歩きやすい機能性をアピールし、国内需要もさらに掘り起こします。

※¹ 2018年度成田国際空港利用者数 ※² 2017年度成田国際空港内従業員数

店舗では国内電子マネー決済はもとより、インバウンド需要に対応するため、中国人向けコード決済の「Alipay」「WeChatPay」などキャッシュレス決済を充実。店頭では日本発ブランドを訴求します。外国人向け「アキレス・ソルボ」ブランド紹介冊子を用意し、足型測定器を用いたフィッティングイベントなども開催いたします。「アキレス・ソルボ」の他に働く女性を応援する機能シューズ「ALL DAY Walk(オールデイウォーク)」も取り揃え、アキレス製シューズの機能美、ラインアップをアピールします。

ACHILLES SORBO



「アキレス・ソルボ 成田国際空港店」外観イメージ

■「アキレス・ソルボ 成田国際空港店」の概要

店舗名 : 「アキレス・ソルボ 成田国際空港店」
 出店期間 : 2019年4月10日(水)～2019年6月30日(日)
 住所 : 千葉県成田市新東京国際空港 第二ターミナル4F
 電話番号 : 080-5955-9230
 営業時間 : AM8:00～PM8:00(8:00～20:00)
 売場面積 : 2.5坪
 商品展開数 : アキレス・ソルボ(36) ALL DAY Walk(12)

■取扱いブランド

ACHILLES SORBO

“一歩をつつむ、心をほどく。” レザーシューズ。衝撃吸収・圧力分散素材「ソルボセイン」をかかと部に搭載したアキレスを代表するブランド(レディース、メンズ展開)

<http://www.achilles-sorbo.com/>

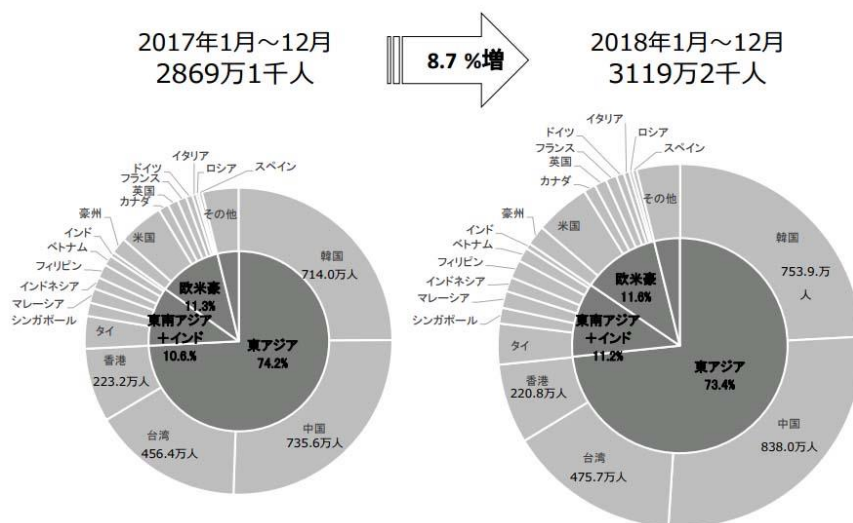
ALL DAY Walk

“長時間”の快適な履き心地とトレンドを取り入れたデザインが特長の働く女性を応援する機能シューズ(レディース展開)

<https://www.achilles-shoes.com/product/alldaywalk/>

■参考資料

訪日外客数のシェアの比較 2017年/2018年



出典: 日本政府観光局(JNTO)

「アキレス・ソルボ」の海外販売の中心である東アジア圏の訪日人数が全体の約80%を占めています。

<お問い合わせは お客様相談室 まで>