

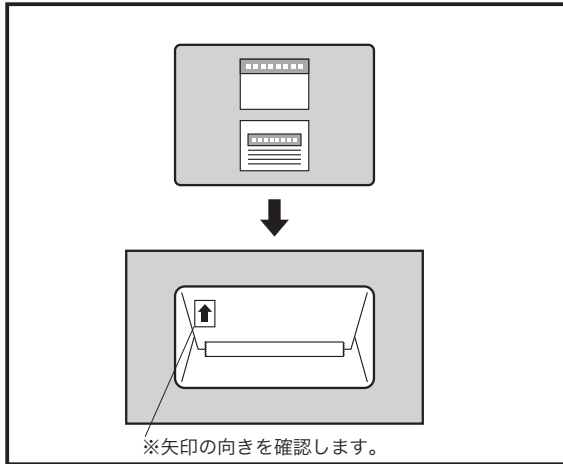
ビオフィレックス（松くい虫くん蒸用生分解性シート）

地球にやさしく手間を軽減するビオフィレックス 松くい虫くん蒸用生分解性シート（以下シート）。誰でも手軽に設置、使用することができます。ここではその使い方について説明しています。

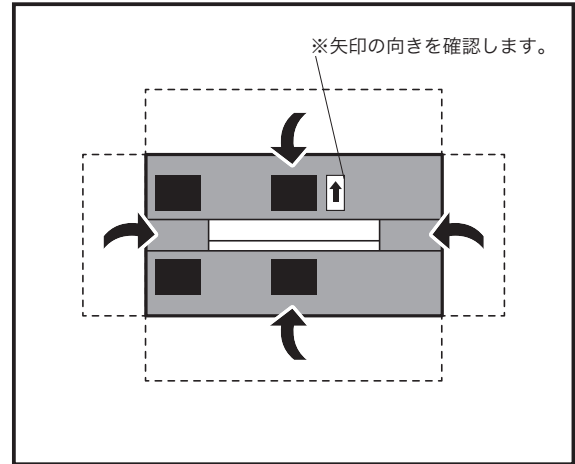
収納

シートは、専用のリュックへ収納することで手軽に背負って山道を移動することができます。以下の手順に従って正しくシートを収納してください。

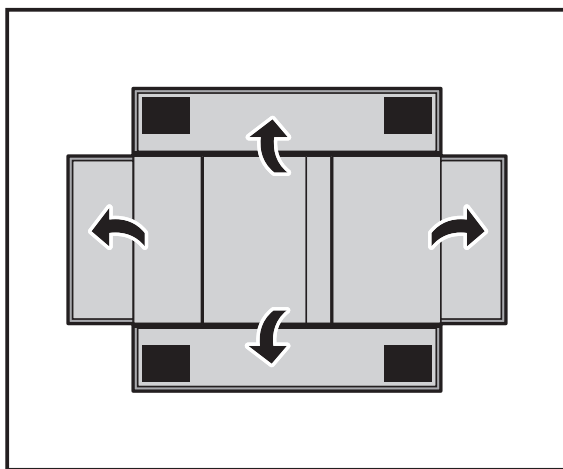
- ①包装を解いて開梱し
内部のシートを取り出します。



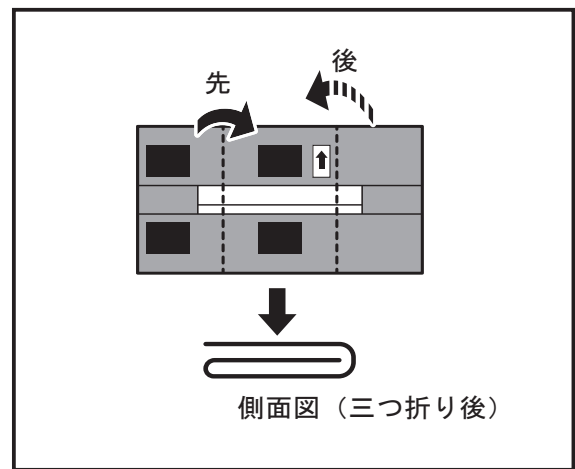
- ④リュックの端を畳み込み
シートを収納します。



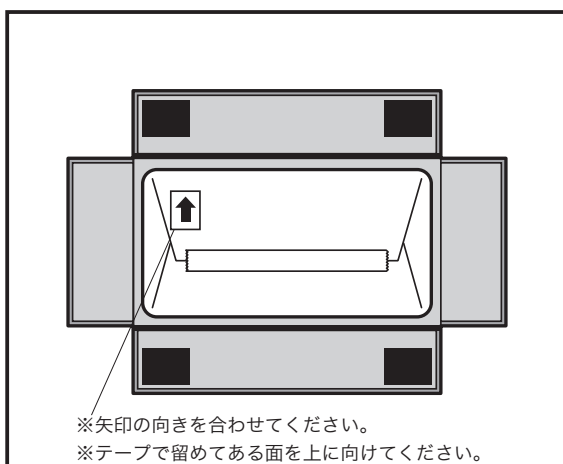
- ②平らな場所にリュックを置き、
四辺を展開して広げます。



- ⑤図のように三つ折りにして
リュックを畳みます。



- ③手順①で開梱したシートを
リュックの中央に設置します。



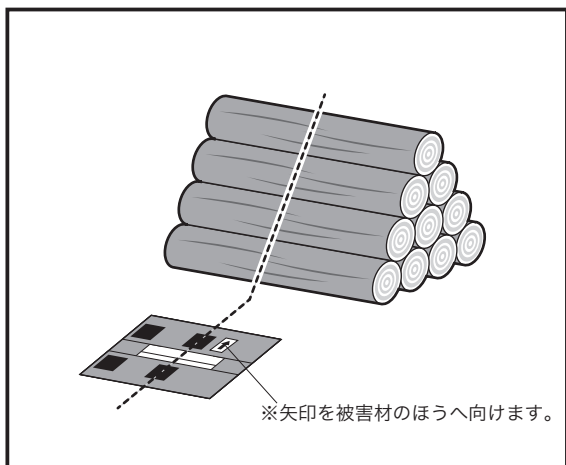
- ⑥ベルトでしっかりと固定したら
運搬できるようになります。



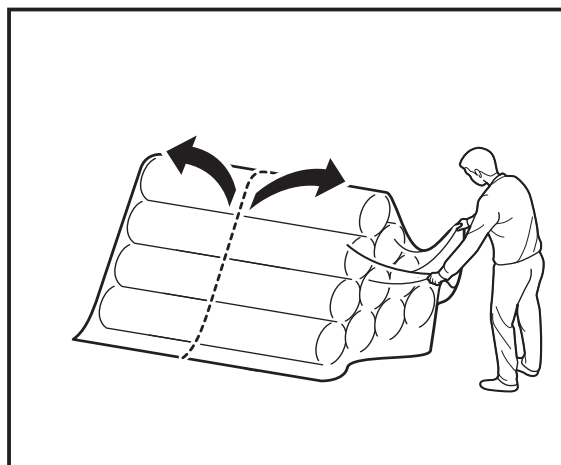
設置

ビオフィレックス 松くい虫くん蒸用生分解性シート（以下シート）は、設置からくん蒸も便利に行えるのが特長です。くん蒸後もすばやく収納できるので作業効率がアップします。

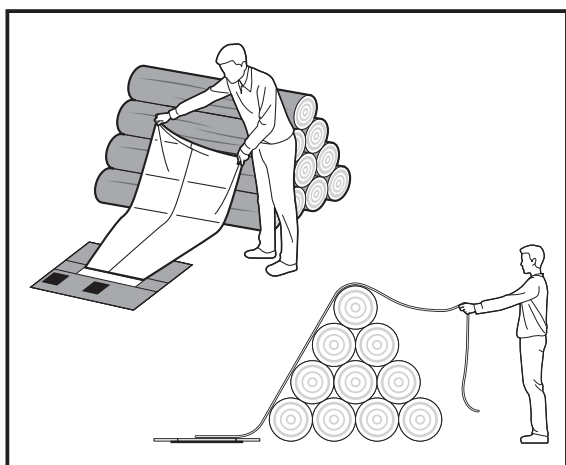
- ①被害材の中心とシートの中心を合わせシートを地面に設置します。



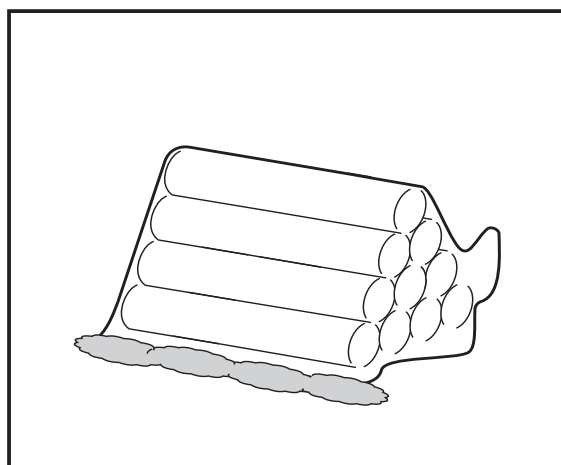
- ④シート中央のスリットを両側へ広げ、被害材全体を覆います。



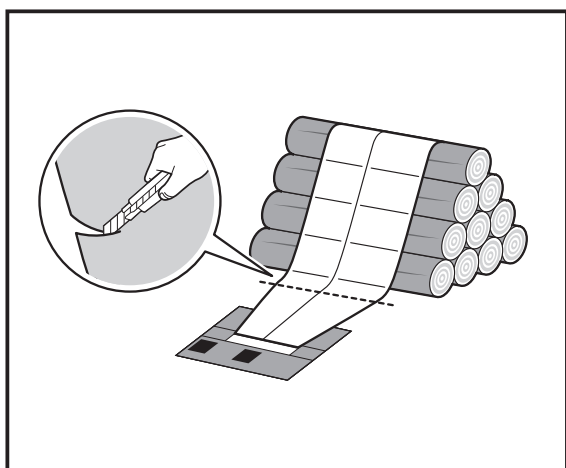
- ②被害材の中心に合わせて両手でシートを引き出します。



- ⑤片側のシートの裾を覆土で固定し、開いている側から被害材に薬剤を散布します。



- ③被害材にシートを被せたら裾を覆土するために長めに切ります。



- ⑥余ったシートは図のように折り畳みリュックへ収納することができます。

