

# GURA-Less グラレス スクエア

室内用小型免震装置

積載物の下に敷くだけで地震発生時の揺れによる被害を軽減。研究分析装置やプリンタなどにご利用いただけます。



※弊社性能評価に基づく試験データであり保証値ではございません。



グラレス 使用



グラレス 未使用

## 小型化を実現

分析装置やプリンタなどを置く、狭い場所にも設置可能です。



### ■規格

外寸	D145×W145×H43±2mm
設置部分	φ81±2mm
積載重量	120kg/4個

## 高性能素材ソルボセイン採用



ソルボセインとは、驚異的な衝撃吸収力と圧力分散性能を有する高性能素材です。積載物の脚部にソルボセインがフィットし、微振動や衝撃を吸収して積載物のガタつきを防止します。

積載物をしっかり固定

## 免震作動後は元の位置に



強力なバネにより、免震作動後に自動で元に戻る性能が向上。約120kg※の積載物にまで対応可能です。  
※グラレス スクエア4個使用時



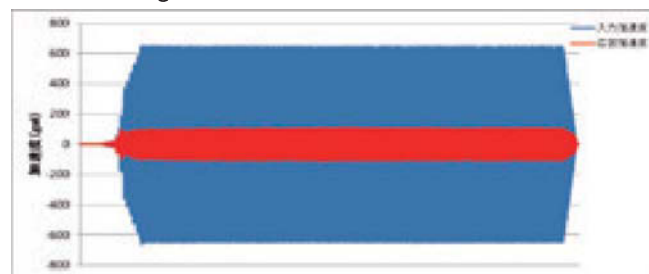
### ホールド機能採用

プリンタの用紙交換などの通常動作を阻害せず、大きな振動が発生した場合のみ免震機能を発揮します。

※ホールド機能の詳細は裏面にて掲載

### ■免震性能 (地震発生時を想定した性能評価データ)

震度7相当 600galで最大約80%減衰



※上記は地震発生時を想定した弊社性能評価に基づくデータであり、保証値ではございません。

YouTubeにて動画を配信中

グラレス スクエア

検索

# GURA-Less グラレス グラレス ホールドタイプ

## 高い免震機能

地震による振動や環境振動を最大約80%減衰。  
地震のぐらつきによる積載物の被害を軽減します。

## 設置はカンタン

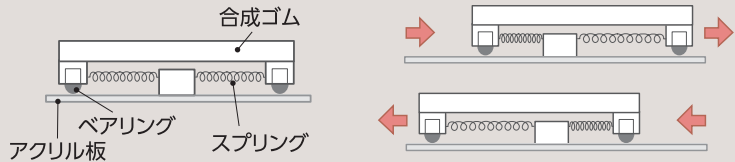
積載物の下に敷くだけで即使用可能。

## 軽い、薄い、コンパクト

従来の免震装置では難しかった  
「軽量」「薄型」「コンパクト」を実現。

### ■免震のメカニズム

合成ゴムとアクリル板の間にベアリングとスプリングを組み込んだシンプルな構造。  
アクリル板上を自在にスウィングすることにより、地震の震動による揺れを和らげます。



### ■ホールド機能

※免震作動後に元の位置に戻らない場合は、ベアリングがホールド部分に収まるように手で戻してください。



「グラレス ホールドタイプ」と  
「グラレス スクエア」に施したホールド機能。  
通常時は作動しないため、  
プリンタなどの積載物の操作を阻害しません。  
さらに、グラレス1ヶあたり15kg程度の荷重の場合、  
免震作動後も自動で元の位置に戻る機能も働きます。



用紙交換など通常動作を阻害しない

### ■規格

	グラレス	グラレス ホールドタイプ
外寸	φ207±2mm	
厚み	20±2mm	23±2mm
重量	560g±10	685g±10
積載重量	30kg/個	

※積載重量：上記は本体一個の上限となります。規定の積載重量を超える場合は積載物の重量に合わせ本体個数を変更ください。

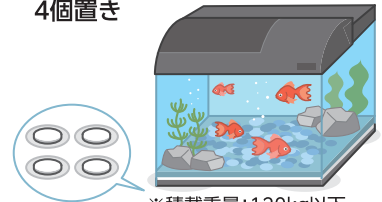


### ■ご使用方法 1個置き



※積載重量：30kg以下

### 4個置き



※積載重量：120kg以下



注意

#### 設置上の注意

- 本製品は室内用小型免震装置です。屋外では使用しないでください。
- 本製品の設置は、固く、そして水平な場所に本体が完全に載った状態で設置ください。カーペット等の柔らかい素材の設置面の上では十分に作動しない場合がございます。
- 設置面が滑りやすい材質の場合、必要に応じ市販の滑り止めシート等の併用をお勧めします。
- 逆さに設置した場合、可動時に積載物の転倒・落下の要因となります。
- 破損の要因となりますので、お持ち運びの際は本体敷板(アクリル板)から支えるようにしっかりと持ち上げてください。
- 高温(40℃以上)・多湿の場所への設置は避けてください。製品及び積載物に影響を及ぼす可能性があります。
- ストーブやガスレンジの近くなど加熱される環境や、火のそばや高温になる場所には設置しないでください。本体が変形する可能性があります。
- 免震効果により、地震時に什器全体が動きます。予め十分なスペースを確保ください。本製品は前後左右に可動します。

#### お取り扱い上の注意

- 本体敷板(アクリル板)上にゴミ、ほこり等がたまらないようお手入れは定期的に行ってください。ゴミやほこりがベアリングに絡むと作動出来なくなります。
- 本製品のお手入れは、水で濡らした柔らかい布で行ってください。水拭きで汚れを拭き取った後、乾燥した布で水分を拭き取り乾燥させてください。
- 水などがこぼれた場合は、速やかに柔らかい布等で拭き取り乾燥させてください。
- お手入れの際、ベンジンやシンナー、油性ワックス等は本製品が破損するおそれがあるので使用しないでください。
- 本体敷板(アクリル板)の表面にシール等を貼らないでください。敷板上を本体上皿が可動する際、作動を阻害し陳列物の転倒・落下の要因となります。
- 本製品は地震発生時の積載物の揺れを低減する装置であり、積載物、及び什器や陳列棚等の転倒・落下防止を保証するものではありません。
- 積載物の重量が軽い場合、パネの反動に影響され、免震効果が得られないことがあります。
- 本製品使用による、積載物及び設置されている什器や陳列棚等の破損、それらの転倒・落下によるケガなどに対し一切の補償を致しません。予めご了承ください。
- 積載物(形状、重量、高さ、設置場所等)により、免震効果が得られない場合があります。
- 積載物が転倒した際に他のものを巻き込む恐れがあります。本製品の周囲に壊れやすいものを置かないでください。
- 本製品は動きやすいため、免震装置に人が載ったり、積載物に寄りかかたりしないでください。免震目的以外の用途に使用しないでください。
- 本体表面やソールボセインは、紙・プラスチック・塩ビ・ゴム・塗装面などに長期間接触させると素材によって成分や色が移行する場合がございます。これらの成分や色の移行に対し一切の補償を致しておりません。予めご了承ください。
- 本体の表面に傷、色ムラ等が生じている場合がございます。こちらは成型上やむを得ず生ずるものであり、免震性能上問題ございません。本体表面の傷、色ムラによる返品交換には対応出来ない場合がございます。予めご了承ください。
- ボールベアリング内の潤滑油がアクリル板に付着している場合がございますが、免震性能上問題ございません。

アキレス株式会社

開発営業部

本社 〒169-8885 東京都新宿区北新宿2-21-1 新宿フロントタワー  
TEL 03-5338-9640 FAX 03-5338-9653

■このカタログの内容は2018年5月現在のものです。■掲載されている仕様は予告なく変更することがあります。

<https://www.achilles.jp>

1805.1(1).CD ■