

新発売

保温性

作業性

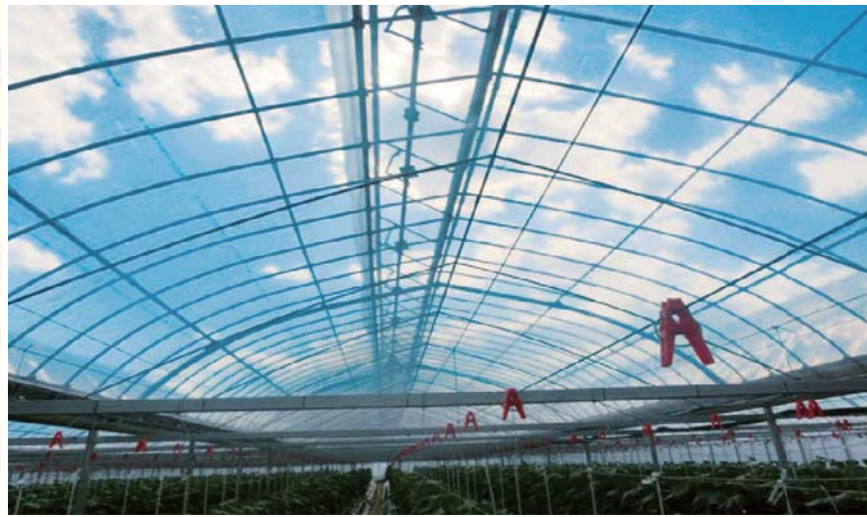
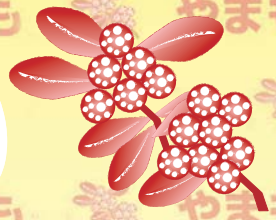
抜群!

あなたの身近にいつも…アキレス

Achilles

アキレス

やまもも



主な特長

1

厚さ0.05mmでありながら
一般外張り用農ビ厚さ0.1mmと
同等の保温力を有します。

※一般外張り用農ビ厚さ0.1mmとの保温指数での比較

2

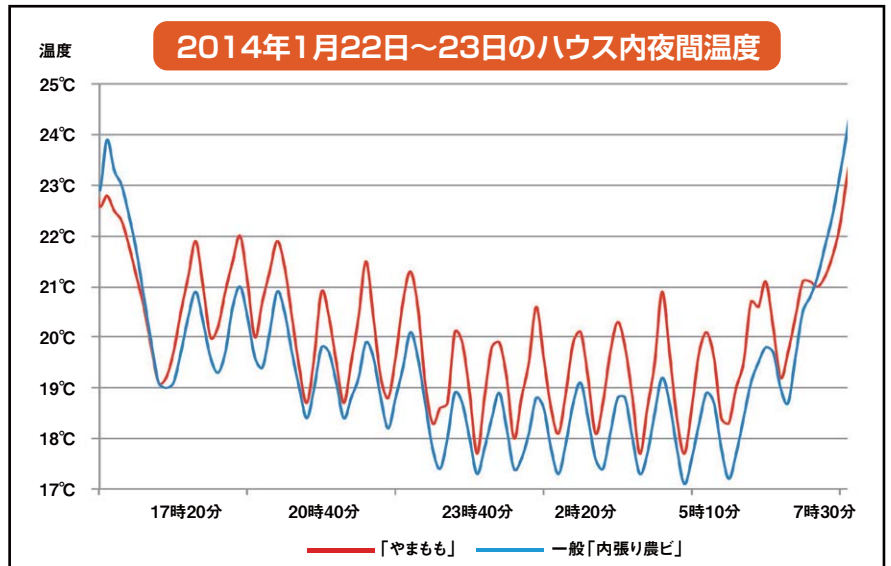
換気作業性に優れた高い透明性の
内張り専用農ビです。

性能比較(当社比)

	ノンキリー ウチバリ (0.05mm)	やまもも (0.05mm)
保温性 (保温率)	○	◎
作業性 (手動換気)	○	◎
透明性 (ヘイズ値)	◎	○

※評価は実測値の一例であり、保証値ではありません。

温度比較 高知県 ピーマンハウス内の温度比較データ推移



※数値は実測値の一例であり、保証値ではありません。

■規格表

性質	厚さ (mm)	幅 (cm)	長さ (m)
防霧滴透明	0.05	200,230,270,300,330,370,400	100

(お願い) 「農ビと農POを仕分けして、資源回収にご協力をお願いします」

農家の皆様が、農ビと農POを仕分けしやすい様に農業用ビニールには(農ビ)のマークをブルー系でプリントしてあります。

アキレス株式会社

化成品事業部 農業資材販売部

本社：〒169-8885 東京都新宿区北新宿2-21-1 新宿フロントタワー TEL 03-5338-9289
関西支社：〒530-0005 大阪府大阪市北区中之島2-2-7 中之島セントラルタワー TEL 06-4707-2275
北海道営業所：〒061-3241 北海道石狩市新港西1-726-3 TEL 0133-73-9589
九州営業所：〒813-6591 福岡県福岡市東区多の津1-1-4 TEL 092-622-2591

■このチラシの内容は2015年8月現在のものです。■掲載されている仕様は予告なく変更することがあります。

<http://www.achilles.jp>

1508.1(2).KE ■